

# コムテックのドライブレコーダーなら 確かな瞬間を鮮明に記録



## ZDR055

STARVIS 2™ 技術搭載  
前後2カメラ ハイスペックモデル



## ZDR048

デジタルインナーミラー機能搭載  
PureCel® Plus技術搭載  
前後2カメラ ハイスペックモデル



## ZDR027

STARVIS™ 技術搭載  
前後2カメラ スタンダードモデル



## ZDR018

コンパクトボディ  
前後2カメラ エントリーモデル

### LINE UP

360°カメラ：ZDR059 / ZDR037 / HDR362GW

前後2カメラ：ZDR058 / HDR967GW / HDR965GW / HDR701 / HDR301

前方1カメラ：HDR204G / HDR003

通信機能搭載

リヤカメラ STARVIS™ 技術搭載

360°+ リヤカメラ ハイスペックモデル

## ZDR059

フロントカメラ

460万画素  
HDR/WDR搭載micro  
SD32GB  
microSD付属

12V車用

リヤカメラ

200万画素  
HDR搭載

STARVIS

※リヤカメラのみ



4G LTE通信対応

本製品はauのネットワークを使用しています。



取付例



フロントガラス取付け例 リヤカメラ/リヤガラス取付け

ルームミラー裏 フロントカメラ/フロントガラス取付け

通信費は購入時から1年間無料(画像プランまたはミニ動画プランのみ)

駐車監視・直接配線コード付属

日本製

製品3年保証

データ復旧サービス

GPS 搭載	3.1 インチ液晶	録画 460万 画素	HDR WDR 搭載	SDカード メンテナンス フリー	運転支援 3種類	駐車 監視	LED 信号機 対応	ノイズ 対策済
1/2.3型 イメージ センサー	水平360° 垂直240°	Gセンサー 搭載	録画・録音				再生	
			常時録画 エンジンON/OFFで起動	衝撃録画 Gセンサー搭載	マニュアル録画 録画スイッチ	音声録音 ON/OFF可	本体/パソコン/ スマートフォン	

■JANCODE/4952040150374 ■付属品: 駐車監視・直接配線コード(約4m/1Aヒューズ内蔵)/カメラケーブル(約9m)/フロントカメラ取付ステー固定用両面テープ/リヤカメラ取付ステー固定用両面テープ/エレクトロタップ/脱脂クリーナー/microSDカード(32GB/class10本体装着済み)/取扱説明書(保証書付き)

## 通信機能搭載 4G LTE通信でドライブレコーダー

Pickup 画像または映像\*をクラウドへ自動保存 [ZDR059/ZDR058 共通]

衝撃やスイッチを押すなどのイベントを検出した際に、画像または映像をクラウドサーバーへ自動で保存します。またスマートフォン専用アプリからのリクエストで、現在の画像または映像を保存することも可能です。

※駐車監視モード中も衝撃を検出するとデータを保存します。  
※お買い上げ時、無料で1年間の「画像プラン」が付帯しています。  
※保存されるデータは当月と前月の2ヶ月分になります。



画像 映像

\*契約プランにより保存できるデータは異なります。映像を送る場合は、アプリから「ミニ動画プラン」または「動画・通話プラン」を別途購入する必要があります。  
※クラウドに保存される映像は録画サイズが800×480、フレームレートが約17fpsにされた20秒の録画データになります。

Pickup 専用アプリで通話機能搭載 [ZDR059/ZDR058 共通]

スマートフォン専用アプリで本製品と通話可能。衝撃や後続車接近のデータがアップロードされた通知が届いた際など、異常を感じた際にアプリからお声がけができます。

スマートフォン  
専用アプリ

対応OS: iOS14以上/  
Android11以上  
※タブレットには対応して  
いません。



※通話はアプリからのみ発信可能です。本製品から発信することはできません。  
※アプリから「ミニ動画プラン」または「動画・通話プラン」を別途購入する必要があります。

通信機能搭載

前後 STARVIS™ 技術搭載

前後 2カメラ ハイスペックモデル

## ZDR058

フロントカメラ

200万画素  
HDR/WDR搭載

リアカメラ

200万画素  
HDR搭載

録画200万画素

Full HD

micro SD 32GB  
microSD付属

12V車用

STARVIS



4G LTE通信対応

本製品はauのネットワークを使用しています。



取付例 [取付方法は2タイプ]



通信費は購入時から1年間無料(画像プランまたはミニ動画プランのみ)

駐車監視・直接配線コード付属

日本製

製品3年保証

データ復旧サービス

GPS 搭載	3.1 インチ液晶	録画 200万 画素	HDR WDR 搭載	SDカード メンテナンス フリー	運転支援 7種類	駐車 監視	LED 信号機 対応	ノイズ 対策済
1/2.8型 イメージ センサー	視野角 (対角) 168°	Gセンサー 搭載	録画・録音				再生	
			常時録画 エンジンON/OFFに連動	衝撃録画 Gセンサー搭載	マニュアル録画 録画スイッチ	音声録音 ON/OFF可	本体/パソコン/ スマートフォン	

■ JANCODE/4952040150251 ■ 付属品: 駐車監視・直接配線コード(約4m/1Aヒューズ内蔵)/カメラケーブル(約9m)/フロントカメラ取付ステー固定用両面テープ/リアカメラ取付ステー固定用両面テープ/エレクトロタック/脱脂クリーナー/microSDカード(32GB/class10本体装着済み)/取扱説明書(保証書付き)

とクラウドが直接つながる

\*通信機能の使用には契約プランへのお申し込みが必要です。

\*お買上げ時、無料で1年間の「画像プラン」が付帯しています。

Pickup みまもり通知機能搭載 [ZDR059/ZDR058 共通]

本製品の起動時および終了時に専用アプリへの通知や位置情報および画像の確認を行うことができます。高齢や免許取得直後のご家族の方が無事に出発・到着されたことを確認できます。

また簡易的な運行管理として社用車での使用も可能です。



電源が入りました

電源が切れました

通信機能について詳しくはこちらをご確認ください。



購入後1年間[画像プラン]または[ミニ動画プラン]が無料で利用可能

画像プラン	ミニ動画プラン	動画・通話プラン
4,900円/年	4,900円/年	14,000円/年

通信機能の契約プラン

通信機能を使用するには右記のいずれかのプランを契約する必要があります。各プランの内容については右記の表をご確認ください。

項目	画像プラン	ミニ動画プラン	動画・通話プラン
画像の送信	○	○	○
動画の送信	—	○	○
位置情報の送信	○	○	○
起動・終了状態の送信	○	○	○
通話	—	○	○
本体設定の変更	○	○	○
通信量	200MB/月	200MB/月	2GB/月
利用料金(税込)	4,900円/年	4,900円/年	14,000円/年

\*利用料金は予告なく変更する場合があります。最新の情報は弊社HPをご確認ください。  
\*プランの契約は年単位になります。

前後 STARVIS 2™ 技術搭載  
前後2カメラ ハイスペックモデル

# ZDR055

**フロントカメラ**  
200万画素  
HDR搭載

**リアカメラ**  
200万画素  
HDR搭載

録画200万画素  
**Full HD**

micro SD 32GB  
microSD付属

12V車用

**STARVIS 2**



**日本製**      **製品3年保証**      **データ復旧サービス**

GPS搭載	2.7 インチ液晶	録画 200万 画素	HDR 搭載	SDカード メンテナンス フリー	運転支援 7種類	駐車 監視 (オプション)	LED 信号機 対応	ノイズ 対策済
1/2.8型 イメージ センサー	視野角 (対角) 168°	Gセンサー 搭載	録画・録音				再生	本体/ パソコン
			常時録画 エンジンON/OFFに連動	衝撃録画 Gセンサー搭載	マニュアル録画 録画スイッチ	音声録音 ON/OFF可		

■JANCODE/4952040150558 ■付属品:シガープラグコード(約4m/1Aヒューズ内蔵)/カメラケーブル(約9m)/フロントカメラ取付ステー固定用両面テープ/リアカメラ取付ステー固定用両面テープ/脱脂クリーナー/microSDカード(32GB/class10本体装着済み)/取扱説明書(保証書付き)

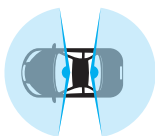
**Pickup** STARVIS 2 夜間映像をさらに鮮明に記録

STARVIS 2技術搭載センサー採用。夜間などの低照度下でも今まで以上に低ノイズ、高鮮明な映像を撮影できます。またセンサーに搭載されたClear HDR機能により、動きのある物体でも色ずれのない映像を撮影できます。



※周囲の状況、環境により効果に差があります。

**Pickup** 広角レンズ採用



対角168°の広角レンズを採用。  
今まで見えなかった車両前方左右の広い範囲を記録します。

**Pickup** しており運転の被害者にも加害者にもならないようお知らせ



**後続車接近お知らせ機能**  
後方から接近する車両を検知し、アラームでお知らせします。また設定により後続車接近録画データとして記録することもできます。

**先行車接近継続お知らせ機能**  
自車の前方車両への継続した接近を検知し、アラームでお知らせします。お知らせすることにより意図しない前方車両へのとおり運転を防止します。

デジタルインナーミラー機能搭載  
PureCel® Plus 技術搭載  
前後2カメラ ハイスペックモデル

# ZDR048

フロントカメラ

200万画素  
HDR搭載

リヤカメラ

200万画素  
HDR搭載

録画200万画素

**Full HD**micro SD 32GB  
microSD付属

12V車用

PureCel® Plus



取付例



製品3年保証

データ復旧サービス

GPS 搭載	10.66 インチ液晶	録画 200万 画素	HDR 搭載	SDカード メンテナンス フリー	運転支援 8種類	駐車 監視 (オプション)	LED 信号機 対応	ノイズ 対策済
1/2.8型 イメージ センサー	視野角 (対角) 166°	Gセンサー 搭載	録画・録音				再生	
			常時録画 エンジンON/OFFに連動	衝撃録画 Gセンサー搭載	マニュアル録画 録画スイッチ	音声録音 ON/OFF可	本体/ パソコン	

■JANCODE/4952040150572 ■付属品:シガープラグコード(約4m/2Aヒューズ内蔵)/フロントカメラ用カメラケーブル(約0.8m)/リヤカメラ用カメラケーブル(約9m)/本体固定用シリコンバンド/フロントカメラ取付ステー固定用両面テープ/リヤカメラ取付ステー固定用両面テープ/脱脂クリーナー/microSDカード(32GB/class10本体装着済み)/取扱説明書(保証書付き)

Pickup

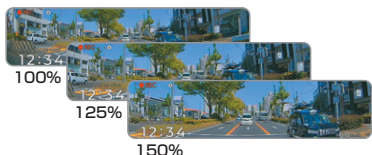
セパレートカメラで取付自由

フロントカメラもコンパクトなセパレートタイプのため、ミラーの角度によらず前方を撮影可能。  
衝撃でミラーがズレても映像をより確実に記録できます。



Pickup

カメラ映像の拡大表示機能搭載

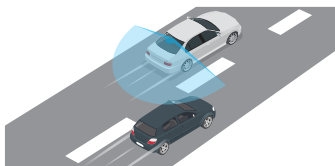


液晶画面に表示するカメラ映像は3段階に拡大表示可能。  
また表示エリアも調整可能なため、お好みのサイズ、表示エリアで液晶画面に表示することが可能です。

Pickup

後側方接近お知らせ機能搭載

車両斜め後ろへの車両などの接近を検出し、お知らせする「後側方接近お知らせ機能」搭載。



前後 STARVIS™ 技術搭載  
前後2カメラ スタANDARDモデル

# ZDR027



**フロントカメラ**  
200万画素  
HDR搭載

**リアカメラ**  
200万画素  
HDR搭載

録画200万画素  
**Full HD**

**micro SD** 32GB  
microSD付属

12V車用

**STARVIS**

取付例 [取付方法は2タイプ]



**日本製**

**製品3年保証**

**データ復旧サービス**

GPS 搭載	2.0 インチ液晶	録画 200万 画素	HDR 搭載	SDカード メンテナンス フリー	運転支援 7種類	駐車 監視 (オプション)	LED 信号機 対応	ノイズ 対策済
1/2.8型 イメージ センサー	視野角 (対角) 168°	Gセンサー 搭載	録画・録音				再生	
			常時録画 エンジンON/OFFに連動	衝撃録画 Gセンサー搭載	マニュアル録画 録画スイッチ	音声録音 ON/OFF可	本体/ パソコン	

■JANCODE/4952040150640 ■付属品:シガープラグコード(約4m/1Aヒューズ内蔵)/カメラケーブル(約9m)/フロントカメラ取付ステー固定用両面テープ/リアカメラ取付ステー固定用両面テープ/脱脂クリーナー/microSDカード(32GB/class10本体装着済み)/取扱説明書(保証書付き)

コンパクトボディ  
前後2カメラ エントリーモデル

# ZDR018



**フロントカメラ**  
200万画素  
HDR搭載

**リアカメラ**  
200万画素  
HDR搭載

録画200万画素  
**Full HD**

**micro SD** 32GB  
microSD付属

12V車用

取付例 [取付方法は2タイプ]



**製品3年保証**

**データ復旧サービス**

GPS 搭載	2.0 インチ液晶	録画 200万 画素	HDR 搭載	SDカード メンテナンス フリー	運転支援 7種類	駐車 監視 (オプション)	LED 信号機 対応	ノイズ 対策済
1/2.7型 イメージ センサー	視野角 (対角) 139°	Gセンサー 搭載	録画・録音				再生	
			常時録画 エンジンON/OFFに連動	衝撃録画 Gセンサー搭載	マニュアル録画 録画スイッチ	音声録音 ON/OFF可	本体/ パソコン	

■JANCODE/4952040150602 ■付属品:シガープラグコード(約4m/1Aヒューズ内蔵)/カメラケーブル(約9m)/フロントカメラ取付ステー固定用両面テープ/リアカメラ取付ステー固定用両面テープ/脱脂クリーナー/microSDカード(32GB/class10本体装着済み)/取扱説明書(保証書付き)

スタイリッシュコンパクトボディ  
前後2カメラ スタANDARDモデル

**フロントカメラ**  
200万画素  
HDR/WDR搭載

**リアカメラ**  
200万画素  
HDR搭載

録画200万画素  
**Full HD**

**micro SD** 32GB  
microSD付属

12V/24V車用

# HDR701



取付例



日本製

製品3年保証

データ復旧サービス

GPS 搭載	2.0 インチ液晶	録画 200万 画素	HDR WDR 搭載	SDカード メンテナンス フリー	運転支援 7種類	駐車 監視 (オプション)	LED 信号機 対応	ノイズ 対策済
1/2.7型 イメージ センサー	視野角 (対角) 143°	Gセンサー 搭載	録画・録音				再生	
			常時録画 エンジンON/OFFに連動	衝撃録画 Gセンサー搭載	マニュアル録画 録画スイッチ	音声録音 ON/OFF可	本体/ パソコン	

■JANCODE/4952040150589 ■付属品:シガープラグコード(約4m/1Aヒューズ内蔵)/カメラケーブル(約7m)/フロントカメラ取付ステー/フロントカメラ取付ステー固定用両面テープ/リアカメラ取付ステー固定用両面テープ/脱脂クリーナー/六角レンチ/microSDカード(32GB/class10本体装着済み)/ステッカー【HDROP-06】/取扱説明書(保証書付き)

前後 PureCel® Plus-S 技術搭載  
前後2カメラ STANDARDモデル

**フロントカメラ**  
200万画素  
HDR/WDR搭載

**リアカメラ**  
200万画素  
HDR搭載

録画200万画素  
**Full HD**

**micro SD** 32GB  
microSD付属

12V/24V車用

# HDR301

PureCel® Plus-S



取付例 [取付方法は2タイプ]



日本製

製品3年保証

データ復旧サービス

GPS 搭載	2.0 インチ液晶	録画 200万 画素	HDR WDR 搭載	SDカード メンテナンス フリー	運転支援 7種類	駐車 監視 (オプション)	LED 信号機 対応	ノイズ 対策済
1/2.8型 イメージ センサー	視野角 (対角) 135°	Gセンサー 搭載	録画・録音				再生	
			常時録画 エンジンON/OFFに連動	衝撃録画 Gセンサー搭載	マニュアル録画 録画スイッチ	音声録音 ON/OFF可	本体/ パソコン	

■JANCODE/4952040150565 ■付属品:直接配線コード(約4m/1Aヒューズ内蔵)/カメラケーブル(約7m)/フロントカメラ取付ステー固定用両面テープ/リアカメラ固定用両面テープ/脱脂クリーナー/六角レンチ/エレクトロタップ/microSDカード(32GB/class10本体装着済み)/ステッカー【HDROP-06】/取扱説明書(保証書付き)

無線 LAN 搭載 C-Portal® 対応  
リヤカメラ PureCel® Plus-S 技術搭載  
前後2カメラ スタANDARDモデル

**フロントカメラ**  
200万画素  
HDR/WDR搭載

**リヤカメラ**  
200万画素  
HDR搭載

**C-Portal®**  
対応デバイス

録画200万画素  
**Full HD**

**micro SD** 32GB  
microSD付属

12V/24V車用

**PureCel® Plus-S**  
※リヤカメラのみ

# HDR967GW



**C-Portal®** | C-Portalとは社用車をクラウドで一元的に管理できる、法人向け社用車運転管理システムです。



**日本製** | **製品3年保証** | **補償サービス2万円** | **データ復旧サービス**

GPS搭載	2.7インチ液晶	録画200万画素	HDR WDR搭載	SDカードメンテナンスフリー	運転支援7種類	駐車監視(オプション)	LED信号機対応	ノイズ対策済
1/2.7型イメージセンサー	視野角(対角)168°	Gセンサー搭載	録画・録音				再生	
		常時録画 エンジンON/OFFに連動		衝撃録画 Gセンサー搭載		音声録音 録画スイッチ ON/OFF可		本体/テレビ/PC/スマートフォン

■JANCODE/4952040150435 ■付属品:シガープラグコード(約4m/1Aヒューズ内蔵)/カメラケーブル(約9m)/フロントカメラ取付ステー固定用両面テープ/リヤカメラ取付ステー固定用両面テープ/脱脂クリーナー/コードクランプ/microSDカード(32GB/class10本体装着済み)/SDカード変換アダプター/ステッカー【HDROP-06】/取扱説明書(保証書付き)/C-Portalファーストステップガイド

リヤカメラ PureCel® Plus-S 技術搭載  
前後2カメラ STANDARDモデル

**フロントカメラ**  
200万画素  
HDR/WDR搭載

**リヤカメラ**  
200万画素  
HDR搭載

録画200万画素  
**Full HD**

**micro SD** 32GB  
microSD付属

12V/24V車用

**PureCel® Plus-S**  
※リヤカメラのみ

# HDR965GW



**日本製** | **製品3年保証** | **補償サービス2万円** | **データ復旧サービス**

GPS搭載	2.7インチ液晶	録画200万画素	HDR WDR搭載	SDカードメンテナンスフリー	運転支援7種類	駐車監視(オプション)	LED信号機対応	ノイズ対策済
1/2.7型イメージセンサー	視野角(対角)168°	Gセンサー搭載	録画・録音				再生	
		常時録画 エンジンON/OFFに連動		衝撃録画 Gセンサー搭載		音声録音 録画スイッチ ON/OFF可		本体/テレビ/パソコン

■JANCODE/4952040150312 ■付属品:直接記録コード(約4m/1Aヒューズ内蔵)/カメラケーブル(約9m)/フロントカメラ取付ステー固定用両面テープ/リヤカメラ固定用両面テープ/脱脂クリーナー/コードクランプ/エレクトロタップ/microSDカード(32GB/class10本体装着済み)/SDカード変換アダプター/ステッカー【HDROP-06】/取扱説明書(保証書付き)



前方1カメラ

HDR204G

1カメラ スタANDARDモデル

フロントカメラ  
200万画素  
HDR/WDR搭載録画200万画素  
**Full HD**micro SD 32GB  
microSD付属

12V/24V車用



## HDR204G



取付け例 [取付方法は2タイプ]



日本製

製品3年保証

データ復旧サービス

GPS 搭載	2.7 インチ液晶	録画 200万 画素	HDR WDR 搭載	SDカード メンテナンス フリー	運転支援 2種類	駐車 監視 (オプション)	LED 信号機 対応	ノイズ 対策済
1/2.7型 イメージ センサー	視野角 (対角) 168°	Gセンサー 搭載	録画・録音				再生	本体/テレビ/ パソコン
		常時録画 エンジンON/OFFに連動		衝撃録画 Gセンサー搭載		マニュアル録画 録画スイッチ		音声録音 ON/OFF可

■JANCODE/4952040150282 ■付属品:シガープラグコード(約4m/1Aヒューズ内蔵)/取付ステー固定用両面テープ/コードクランプ/脱脂クリーナー/microSDカード(32GB/class10本体装着済み)/ステッカー【HDROP-06】/取扱説明書(保証書付き)

前方1カメラ

HDR003

コンパクトボディ  
1カメラ エントリーモデル  
ここから始めるドライブレコーダーフロントカメラ  
200万画素  
HDR搭載録画200万画素  
**Full HD**micro SD 16GB  
microSD付属

12V/24V車用

## HDR003



取付け例 [取付方法は2タイプ]



日本製

製品3年保証

データ復旧サービス

GPS 搭載	2.0 インチ液晶	録画 200万 画素	HDR 搭載	SDカード メンテナンス フリー	運転 支援	駐車 監視 (オプション)	LED 信号機 対応	ノイズ 対策済
1/2.7型 イメージ センサー	視野角 (対角) 143°	Gセンサー 搭載	録画・録音				再生	本体 パソコン
		常時録画 エンジンON/OFFに連動		衝撃録画 Gセンサー搭載		マニュアル録画 録画スイッチ		音声録音 ON/OFF可

■JANCODE/4952040150619 ■付属品:シガープラグコード(約4m/1Aヒューズ内蔵)/取付ステー固定用両面テープ/脱脂クリーナー/ステー角度調整用六角レンチ/microSDカード(16GB/class10本体装着済み)/取扱説明書(保証書付き)

360°カメラ+リヤカメラ搭載  
前後STARVIS™技術搭載  
ハイスペックモデル

# ZDR037



フロントカメラ  
800万画素  
HDR/WDR搭載

micro SD 32GB  
microSD付属

12V車用

リヤカメラ  
200万画素  
HDR搭載

STARVIS

取付例



フロントガラス取付け外観 リヤカメラ/リヤガラス取付け

ルームミラー裏 フロントカメラ/フロントガラス取付け

日本製

製品3年保証

補償サービス2万円

データ復旧サービス

GPS 搭載	2.3 インチ液晶	録画 800万 画素	HDR WDR 搭載	SDカード メンテナンス フリー	運転支援 3種類	駐車 監視 (オプション)	LED 信号機 対応	ノイズ 対策済
1/2.3型 イメージ センサー	水平360° 垂直235°	Gセンサー 搭載	録画・録音				再生	
			常時録画 エンジンON/OFFに連動	衝撃録画 Gセンサー搭載	マニュアル録画 録画スイッチ	音声録音 ON/OFF可	本体/ パソコン	

■JANCODE/4952040150206 ■付属品:シガープラグコード(約4m/1Aヒューズ内蔵)/カメラケーブル(9m)/フロントカメラ取付ステー固定用両面テープ/リヤカメラ取付ステー固定用両面テープ/脱脂クリーナー/microSDカード(32GB/class10本体装着済み)/ステッカー【HDROP-06】/取扱説明書(保証書付き)

360°カメラ+リヤカメラ搭載  
リヤカメラ PureCel® Plus-S 技術搭載  
スタンダードモデル

# HDR362GW



フロントカメラ  
340万画素  
HDR/WDR搭載

micro SD 32GB  
microSD付属

12V/24V車用

リヤカメラ  
200万画素  
HDR搭載

PureCel® Plus-S

※リヤカメラのみ

取付例



フロントガラス取付け外観 リヤカメラ/リヤガラス取付け

ルームミラー裏 フロントカメラ/フロントガラス取付け

日本製

製品3年保証

補償サービス2万円

データ復旧サービス

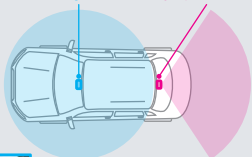
GPS 搭載	2.4 インチ液晶	録画 340万 画素	HDR WDR 搭載	SDカード メンテナンス フリー	運転支援 2種類	駐車 監視 (オプション)	LED 信号機 対応	ノイズ 対策済
1/2.5型 イメージ センサー	水平360° 垂直240°	Gセンサー 搭載	録画・録音				再生	
			常時録画 エンジンON/OFFに連動	衝撃録画 Gセンサー搭載	マニュアル録画 録画スイッチ	音声録音 ON/OFF可	本体/ パソコン	

■JANCODE/4952040150459 ■付属品:カメラケーブル(約9m)/シガープラグコード(約4m/2Aヒューズ内蔵)/フロントカメラ取付ステー固定用両面テープ/リヤカメラ取付ステー固定用両面テープ/脱脂クリーナー/コードクランプ/microSDカード(32GB/class10本体装着済み)/SDカード変換アダプター/ステッカー【HDROP-06】/取扱説明書(保証書付き)

## 360°カメラで全方位を記録 さらにリヤカメラで後方をしっかり記録

フロントカメラで  
360°全方位を記録。  
前方の映像だけでなく、  
側面・車内の映像も  
記録可能。

フロントカメラ リヤカメラ



車両後方の映像はリヤ  
カメラで鮮明に記録。

※HDR361GSの場合、リヤ  
カメラは別売オプションです。



## 垂直視野角も235°~240°の広視野角

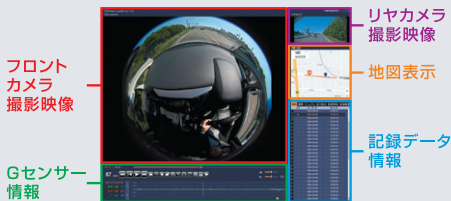
垂直方向の視野角も180°以上。  
垂直方向も広い範囲を記録可能な  
ため、近くの信号機なども画角に  
収めやすい。



※撮影エリアのイラストはイメージです。車体などによりカメラの死角になる場所は撮影できません。

## 専用ビューソフトで詳しい情報を確認

ホームページよりダウンロードできる専用ビューソフトを使用して、録画したデータをパソコンで確認可能。映像や音声だけではなく、Gセンサーの情報も確認できます。またGPSを搭載しているため自車の走行軌跡を地図上に表示したり、走行速度も確認できます。録画したデータを動画や写真に変換し、パソコンへ保存することもできます。



撮影した映像は、専用ビューソフトを使用することで、[ラウンド] [フリービューポイント] [2分割] [パノラマ] などの表示に切り替え、確認できます。



※パノラマ表示はHDR362GWのみ。

# ドライブレコーダーの

## 夜間映像も低ノイズ・高鮮明な映像を記録

### STARVIS 2 / STARVIS 技術搭載機種

STARVIS 2

STARVIS

※周囲の状況、環境により効果に差があります。

STARVIS技術搭載で夜間などの低照度下でもノイズの少ない鮮明で美しい映像を撮影できます。  
またSTARVIS 2技術搭載機種ではさらに低ノイズで高鮮明な映像を撮影できます。



STARVIS 2 技術搭載



STARVIS 技術搭載

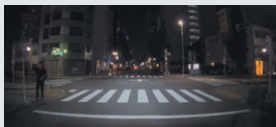
### PureCel® Plus-S / PureCel® Plus 技術搭載機種

PureCel® Plus-S

PureCel® Plus

※周囲の状況、環境により効果に差があります。

OMNIVISION™社のPureCel® Plus技術を搭載したCMOSセンサーを採用。  
夜間などの低照度下でもノイズの少ないクリアな映像を記録します。

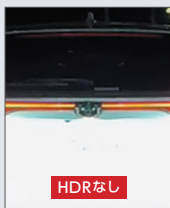


PureCel® 技術搭載



PureCel® 技術非搭載

## HDR / WDRで白とびなし



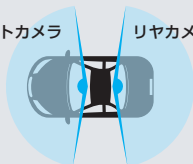
※周囲の状況、環境により効果に差があります。

白とびや黒つぶれなどの明暗差を補正し、逆光にも強く様々なシチュエーションで安定した映像を記録します。

## 広角レンズ採用

フロントカメラ

リヤカメラ



広角レンズを採用し、今まで見えなかった車両前方左右の広い範囲を記録します。

# 各種機能・特長



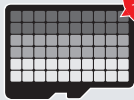
## microSDカードメンテナンスフリー

本製品の専用ファイルシステムは、パソコンなどで使用されているファイルシステム(FAT等)に比べ、microSDカード内データの断片化が起りにくいファイルシステムとなっています。そのためmicroSDカードを定期的にフォーマットせずに使用することができます。



### 非対応品

上書きを繰り返す事により1つのデータがバラバラの場所に書き込まれ、断片化が発生する



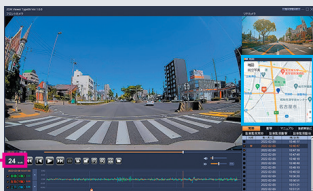
連続したデータで記録

### メンテナンスフリー対応

あらかじめ書き込む場所が決められているため、上書きを繰り返しても断片化が発生しない

※本製品はmicroSDカードを定期フォーマットせずご使用いただけますが、microSDカードは消耗品のため、その特性上、フォーマットいただいた方がより長く使用することができます。

## 走行速度や位置情報も記録



走行速度表示

地図表示

GPS搭載モデルでは自車の走行速度や位置情報を録画データと共に記録します。また、日時情報もGPSにより自動で補正されるため、設定を行う必要がありません。弊社ホームページよりダウンロードできる専用ビューワソフトを使用すれば、自車の走行軌跡を地図上に表示することもできます。

## 全国のLED信号機に対応



※画像はイメージです。

全国のLED信号機に対応し、東日本/西日本の異なる電源周波の信号機もしっかり録画します。

# 運転支援機能

※製品によって搭載機能は異なります。詳しくは「機能・製品仕様表」をご確認ください。

## あおり運転の被害者にも 加害者にもならないようお知らせ



### 後続車接近お知らせ機能

後方から接近する車両を検知し、アラームでお知らせします。  
また設定により後続車接近録画データとして記録することもできます。



### 先行車接近継続お知らせ機能

自車の前方車両への継続した接近を検知し、アラームでお知らせします。  
お知らせすることにより意図しない前方車両へのあおり運転を防止します。

## 運転をサポートするその他運転支援機能

### 先行車の発進をお知らせ



- ▶ 先行車発進お知らせ機能  
信号などで停車中に先行車が発進したことをお知らせします。

### 先行車への接近をお知らせ



- ▶ 先行車接近お知らせ機能  
走行中の自車が先行車に接近したことをお知らせします。

### 前方信号のお知らせ



- ▶ 前方信号お知らせ機能  
前方の信号が青信号であることを検出しお知らせします。

### 車線逸脱をお知らせ



- ▶ 車線逸脱お知らせ機能  
走行中の自車が車線を逸脱したことをお知らせします。

### 急加速をお知らせ



### 急減速をお知らせ



### 急ハンドルをお知らせ



- ▶ ドライブサポート機能  
急加速や急減速、急ハンドルを検出しお知らせします。



### 設定車速を超えたらお知らせ

- ▶ 車速アラーム機能  
設定車速を超えた場合にお知らせします。

ZDR048のみ「後側方接近お知らせ機能」を搭載しています。  
詳しくはP5をご確認ください。

※運転支援機能は、事故を未然に防ぐものではありません。運転時は必ず実際の交通状況に注意して安全運転を行ってください。

※一部機能はGPSを受信していない状態では動作しません。

※周囲の状況、天候、先行車の形状、色や本体の取付位置によってはうまく働かない場合があります。

# 駐車監視機能

※駐車監視機能を使用する場合、別売オプション「駐車監視・直接配線コード」が必要です。  
(ZDR058/ZDR059は製品に付属)

- 駐車中の車両を設定動作時間(30分～24時間/常時ON)監視し、映像の記録を行います。また衝撃を検出し、衝撃前/衝撃後の映像を記録します。
- 電圧監視機能搭載で設定動作時間内でも、車両バッテリー電圧が設定電圧以下になると自動で動作を停止し、車両バッテリーを保護します。

## 駐車場での当て逃げなども記録



※設定動作時間内でも、車両バッテリー電圧が設定した電圧を下回ると自動で動作を停止し、車両バッテリーを保護します。

※駐車監視モード中に録画された映像は、通常時のデータとは区別して記録されます。

※記録上限に達した場合、古い映像から自動で上書きされます。

## 通信機能搭載モデルではクラウドへも保存

駐車監視モード中に衝撃を検出した場合も記録だけではなく、クラウドへのデータ保存および専用アプリへ通知を行います。 ※ZDR058 / ZDR059



## ■ その他駐車監視機能 ※製品によって搭載機能は異なります。

### ▶ 衝撃クイック録画

衝撃を検出時に起動し、映像の記録を行います。通常時は停止しているため、消費電力を抑えることができ、長時間の駐車監視モード動作が可能です。

### ▶ タイムラプス録画

長時間の映像を短縮して再生できるように記録する、タイムラプス録画機能を搭載。

### ▶ ワンタイム駐車監視モード

駐車監視機能をOFFに設定していても、一時的に駐車監視モードに設定することができます。外出先でのみ、駐車監視モードを使用する場合などに役立ちます。

### ▶ 駐車監視モードパス機能

機械式立体駐車場や振動の多い場所、風の強い日など、衝撃を検出しやすい場所へ駐車する際に、一時的に駐車監視モードを解除することができます。

# 役立つ便利機能

## 大切な映像を守る

### バックアップ機能

事故などで電源が切断しても、スーパーキャパシタによりファイルの破損を抑え、記録した映像を保護します。

### SDカードチェック機能 (撮り逃し防止)

コムテックのドライブレコーダーでは起動時に microSDカードをチェックし、カードが破損していた場合は液晶表示で異常をお知らせするため、撮り逃しを防止できます。

### 緊急録画停止機能

事故等の大きな衝撃を受けた際、録画を自動で停止します。これにより重要な映像を上書きすることがありません。※衝撃検出感度はOFFを含め11段階に調整できます。

## GPS 警報機能

### GPS 警報機能で注意が必要な地点を画面表示と音声でお知らせ

本製品に登録されたデータにより安全運転をサポートする各種お知らせを行います。また登録されたデータは無料で更新できます。

#### ▶ 逆走お知らせ

高速道路の IC/JCT、SA/PA、一般道路の都市高速出口など逆走した場合や逆走の可能性のある地点を通過するとお知らせを行います。

#### ▶ 事故ポイント

過去に事故が多発している地点に接近するとお知らせを行います。

#### ▶ ヒヤリハットポイント

過去に事故があった場所や急カーブや急な下り坂など、高速道路上のヒヤリハット地点に接近するとお知らせを行います。

#### ▶ 速度監視路線

全国に設置されている自動速度取締機へ接近するとお知らせを行います。

## 無線 LAN 搭載

ドライブレコーダーから直接データ転送スマートフォン専用アプリ「C-Access」を使用することで、録画中の映像表示や記録映像の確認、本体設定などを手元で行うことができます。

対応 OS : iOS13.1以上 / Android9.0以上  
※タブレットには対応していません。

スマートフォン  
専用アプリ  
**C-Access**



再生 本体設定  
ダウンロード リモート操作

### 映像の確認や本体設定が手元で可能

ミラー裏などに取付けた状態では行いがかった、映像の確認や本体設定の変更が手元のスマートフォンで操作可能。また専用アプリ内に記録映像を保存することも可能なため、本製品と未接続時でも専用アプリで映像を確認することができます。

※運転中は操作を行わないでください。必ず安全な場所へ車を停車させてから行なってください。





# ドライブレコーダー向けデータ復旧サービス

コムテック製ドライブレコーダー全製品\*に

ご購入日より **1年間、0円**にて  
下記サービスをご利用いただけます。

※弊社へのSDカードの送付にかかる送料は別途必要になります。

\*2024年12月時点で発売済みの製品

コムテック製ドライブレコーダーには購入から1年間、データ復旧サービスを無償で受けられるサービスが付いています。データ復旧サービスとは、本体やSDカードの破損\*で読み込めなくなった録画データを再生できるように修復するサービスです。

\*記録部分のメモリが破損した場合は復旧できません。



データ復旧サービスはこちら

※本サービスはデータの100%復旧を保証するものではありません。上書きした録画データやSDカードの寿命により書き込みできなくなった録画データなどは復旧できません。  
※詳細に関しましては弊社ホームページをご確認ください。



安心して選ぶならやっぱりコムテック  
**2万円のお見舞い金補償サービス付**

補償サービスとは・・・

**万が一の事故の際、一律2万円を弊社がお支払いするサービスです。**

※本補償サービスは対象製品のためのサービスです。詳しい内容に関しましては付属取扱説明書または弊社ホームページをご確認ください。

●国内大手損害保険会社と本制度に関わる損害保険契約を締結しております。

**2万円補償サービスを受けるには**

購入後、1ヶ月以内に  
ホームページから  
申し込む

**事故発生**

事故発生後、2ヶ月以内に  
事故証明書などの  
必要書類を揃え、  
弊社サービスセンター  
まで送付

弊社にて書類を  
受付確認後、  
お客様に  
お見舞金2万円を  
補償

購入後1ヶ月以内に登録しなかった場合、補償サービスは受けられません。  
また購入後1ヶ月以内であっても、事故後の登録では補償サービスは受けられません。

※本補償サービスは登録から1年間有効です。また2年目からは有料で更新することができます。(1年ごとの更新。最長3年間)ただし、一度でも補償サービスを受けられた場合は、更新を行うことができません。

# 機能・製品仕様表

品番		ZDR059		ZDR058		ZDR055	
カメラ	フロントカメラ	リアカメラ	フロントカメラ	リアカメラ	フロントカメラ	リアカメラ	
	撮像素子	1/2.3型 CMOS	1/2.8型 CMOS	1/2.8型 CMOS	1/2.8型 CMOS	1/2.8型 CMOS	1/2.8型 CMOS
	総画素数	460万画素	200万画素	200万画素	200万画素	200万画素	200万画素
	有効画素数	最大460万画素	最大200万画素	最大200万画素	最大200万画素	最大200万画素	最大200万画素
	レンズ画角(水平/垂直/対角)	水平360°垂直240°	138°/70°/168°	138°/70°/168°	138°/70°/168°	138°/70°/168°	138°/70°/168°
F値	F2.0	F1.8	F1.8	F1.8	F1.8	F1.8	F1.8
液晶サイズ	3.1インチフルカラー TFT 液晶		3.1インチフルカラー TFT 液晶		2.7インチフルカラー TFT 液晶		
GPS	○		○		○		
Gセンサー	○(0.1~1.0まで0.1G単位で調整可能)		○(0.1~1.0まで0.1G単位で調整可能)		○(0.1~1.0まで0.1G単位で調整可能)		
無線LAN機能	—		—		—		
HDR・WDR機能	○※リヤカメラはHDRのみ		○※リヤカメラはHDRのみ		○※HDR固定		
夜間・暗所撮影対応センサー/ ナイトビジョン機能	STARVIS 技術搭載/○ ※リヤカメラのみ		STARVIS 技術搭載/○		STARVIS 2 技術搭載/○		
SDカードメンテナンスフリー	—		○		○		
SDカード寿命お知らせ機能※1	—		—		○		
LED信号機対応※2/ノイズ対策	○/○		○/○		○/○		
タイムラプス録画機能	○		○		○		
駐車監視機能	○		○		○※オプションHDROP-14が必要		
駐車監視録画方式	常時+衝撃録画/衝撃クイック録画/ タイムラプス録画		常時+衝撃録画/衝撃クイック録画/ タイムラプス録画		常時+衝撃録画/衝撃クイック録画/ タイムラプス録画		
録画サイズ	フロント:4.6M リヤ:Full HD		Full HD/HD		Full HD/HD		
フレームレート	27.5fps/17.5fps		27.5fps/17.5fps		27.5fps/17.5fps		
記録方式	常時録画/イベント録画(衝撃録画/ マニュアル録画[手動録画]/後続車接近録画)		常時録画/イベント録画(衝撃録画/ マニュアル録画[手動録画]/後続車接近録画)		常時録画/イベント録画(衝撃録画/ マニュアル録画[手動録画]/後続車接近録画)		
音声録音	○ON/OFF可能		○ON/OFF可能		○ON/OFF可能		
映像ファイル形式	MP4 (MPEG-4 AVC / H.264)		MP4 (MPEG-4 AVC / H.264)		AVI (MPEG-4 AVC / H.264)		
録画ファイル構成	1ファイル30秒単位		1ファイル30秒単位		1ファイル30秒単位		
記録媒体	microSDカード(付属:32GB/class10) ※32GB~128GB対応 class10推奨		microSDカード(付属:32GB/class10) ※8GB~128GB対応 class10推奨		microSDカード(付属:32GB/class10) ※8GB~128GB対応 class10推奨		
再生方法	本体液晶	○		○		○	
	専用ビューソフト※3	○Windows®8.1/10/11対応		○Windows®10/11対応		○Windows®10/11対応	
	ビデオ出力	—		—		—	
	スマートフォン	○専用アプリ※10		○専用アプリ※10		—	
保護機能	SDカードチェック機能※4	○		○		○	
	緊急録画停止機能※5	○		○		○	
	バックアップ機能※6	○		○		○	
運転支援機能	後続車接近お知らせ機能	○		○		○	
	先行車発進お知らせ機能	—		○		○	
	先行車接近お知らせ機能	—		○		○	
	先行車接近継続お知らせ機能	—		○		○	
	前方信号お知らせ機能	—		○		○	
	車線逸脱お知らせ機能	—		—		—	
取付	フロントカメラ	フロントガラス		フロントガラス/ダッシュボード		フロントガラス/ダッシュボード	
	リヤ・サブカメラ	リヤガラス/リヤトレイ		リヤガラス/リヤトレイ		リヤガラス/リヤトレイ	
対応車種	12V車		12V車		12V車		
製品保証期間(消耗部品および付属品は除く)	3年		3年		3年		
電源電圧	DC12V		DC12V		DC12V		
最大消費電流	通常時:450mA以下/通信時:720mA以下/ スーパーキャパシタ充電時:910mA以下		通常時:400mA以下/通信時:700mA以下/ スーパーキャパシタ充電時:1000mA以下		通常時:340mA以下/ スーパーキャパシタ充電時:700mA以下		
動作温度範囲	-10℃~60℃		-10℃~60℃		-10℃~60℃		
サイズ(幅×高さ×奥行き/mm) ※突起部除く	フロントカメラ	リアカメラ	フロントカメラ	リアカメラ	フロントカメラ	リアカメラ	
	100.8×103.9×42.7	38×30×27.3	100.4×62.7×29.8	38×30×27.3	92.4×58.9×28.5	39×29×24.7	
取付ステー装着時	100.8×103.9×45.5	38×48.7×27.3	100.4×93.1×29.8	38×48.7×27.3	92.4×81.8×28.5	39×47.7×24.7	
記録時間の目安	重量	194g	35g	164g	35g	118.1g	27.7g
	16GB	—		約55分~約85分		約60分~約105分	
	32GB	約75分~約105分 初期設定:約75分		約110分~約170分 初期設定:約110分		約120分~約210分 初期設定:約120分	
	64GB	約145分~約205分		約220分~約345分		約245分~約425分	
	※9 128GB	約300分~約425分		約440分~約690分		約495分~約855分	
初期設定	フレームレート [27.5fps] / 画質 [高画質]		録画サイズ [Full HD] / フレームレート [27.5fps] / 画質 [高画質]		録画サイズ [Full HD] / フレームレート [27.5fps] / 画質 [高画質]		

※1. 付属の microSD カードまたは弊社製対応 microSD カードのみ対応。

※2. 全機種 LED 信号機が消灯状態で記録されないようにフレームレートを調整済み。

※3. タブレット PC 除く。最新の OS 対応状況に関しては弊社 HP のビューフロントダウンロードページをご確認ください。

※4. 起動時に SD カードをチェックし、破損している場合にお知らせします。

※5. 事故などの大きな衝撃を受けた際に上書きしないように自動で録画を停止します。ON/OFF 調整可。

※6. スーパーキャパシタや専用システムなどにより事故などで電源が切断してもファイルの破損を抑え、ファイルを保護します。

品番		ZDR048		ZDR027		ZDR018	
カメラ	フロントカメラ	リヤカメラ	フロントカメラ	リヤカメラ	フロントカメラ	リヤカメラ	
	撮像素子	1/2.8型 CMOS	1/2.8型 CMOS	1/2.8型 CMOS	1/2.8型 CMOS	1/2.7型 CMOS	1/2.7型 CMOS
	総画素数	200万画素	200万画素	200万画素	200万画素	200万画素	200万画素
	有効画素数	最大200万画素	最大200万画素	最大200万画素	最大200万画素	最大200万画素	最大200万画素
	レンズ歪角(水平/垂直/対角)	135°/70°/166°	135°/70°/166°	138°/70°/168°	138°/70°/168°	114°/59°/139°	114°/59°/139°
F値	F1.8	F1.8	F1.8	F1.8	F2.1	F2.1	
液晶サイズ	10.66インチフルカラー TFT 液晶		2.0インチフルカラー TFT 液晶		2.0インチフルカラー TFT 液晶		
GPS	○		○		○		
Gセンサー	○(0.1~1.0まで0.1G単位で調整可能)		○(0.1~1.0まで0.1G単位で調整可能)		○(0.1~1.0まで0.1G単位で調整可能)		
無線LAN機能	—		—		—		
HDR・WDR機能	○※HDR固定		○※HDR固定		○※HDR固定		
夜間・暗所撮影対応センサー/ ナイトビジョン機能	PureCel® Plus 技術搭載/○		STARVIS 技術搭載/○※ON固定		—/—		
SDカードメンテナンスフリー	○		○		○		
SDカード寿命お知らせ機能※1	○		○		○		
LED信号機対応※2/ノイズ対策	○/○		○/○		○/○		
タイムラプス録画機能	○		○		○		
駐車監視機能	○※オプションCDOP-01Pが必要		○※オプションHDROP-14が必要		○※オプションHDROP-14が必要		
駐車監視録画方式	常時+衝撃録画/衝撃クイック録画/ タイムラプス録画		常時+衝撃録画/衝撃クイック録画/ タイムラプス録画		常時+衝撃録画/衝撃クイック録画/ タイムラプス録画		
録画サイズ	Full HD / HD		Full HD / HD		Full HD / HD		
フレームレート	27.5fps / 17.5fps		27.5fps / 17.5fps		27.5fps / 17.5fps		
記録方式	常時録画/イベント録画(衝撃録画/ マニュアル録画[手動録画]/後続車接近録画)		常時録画/イベント録画(衝撃録画/ マニュアル録画[手動録画]/後続車接近録画)		常時録画/イベント録画(衝撃録画/ マニュアル録画[手動録画]/後続車接近録画)		
音声録音	○ON / OFF可能		○ON / OFF可能		○ON / OFF可能		
映像ファイル形式	AVI (MPEG-4 AVC / H.264)		AVI (MPEG-4 AVC / H.264)		AVI (MPEG-4 AVC / H.264)		
録画ファイル構成	1ファイル30秒単位		1ファイル30秒単位		1ファイル30秒単位		
記録媒体	microSDカード(付属:32GB/class10) ※8GB~128GB対応 class10推奨		microSDカード(付属:32GB/class10) ※8GB~128GB対応 class10推奨		microSDカード(付属:32GB/class10) ※8GB~128GB対応 class10推奨		
再生方法	本体液晶	○		○		○	
	専用ビューソフト※3	○Windows®10/11対応		○Windows®10/11対応		○Windows®10/11対応	
	ビデオ出力	—		—		—	
	スマートフォン	—		—		—	
保護機能	SDカードチェック機能※4	○		○		○	
	緊急録画停止機能※5	○		○		○	
	バックアップ機能※6	○		○		○	
運転支援機能	後続車接近お知らせ機能	○		○		○	
	先行車発進お知らせ機能	○		○		○	
	先行車接近お知らせ機能	○		○		○	
	先行車接近継続お知らせ機能	○		○		○	
	前方信号お知らせ機能	○		○		○	
	車線逸脱お知らせ機能	—		—		—	
取付	フロントカメラ	フロントガラス		フロントガラス/ダッシュボード		フロントガラス/ダッシュボード	
	リヤ・サブカメラ	リヤガラス/リヤトレイ		リヤガラス/リヤトレイ		リヤガラス/リヤトレイ	
対応車種	12V車		12V車		12V車		
製品保証期間(消耗品および付属品は除く)	3年		3年		3年		
電源電圧	DC12V		DC12V		DC12V		
最大消費電流	通常時:680mA以下/ スーパーキャパシタ充電時:1000mA以下		通常時:350mA以下/ スーパーキャパシタ充電時:640mA以下		通常時:350mA以下/ スーパーキャパシタ充電時:580mA以下		
動作温度範囲	-10℃~60℃		-10℃~60℃		-10℃~60℃		
サイズ(幅×高さ×奥行/mm) ※突起部除く	本体	258×72.5×22.1 [フロント] 59.5×26×23.4 [リヤ] 38×30×27.3		フロントカメラ	リヤカメラ	フロントカメラ	リヤカメラ
	取付ステー装着時	[フロント] 59.5×44.8×23.4 [リヤ] 38×48.7×27.3		70.8×56.5×26.4	38×30×27.3	67×49.3×30.9	39×29×28.2
重量	本体	313.2g [フロント]47.8g [リヤ]29.8g		110.6g	29.3g	108.9g	28.8g
	16GB	約65分~約105分		約65分~約105分	約65分~約105分	約65分~約105分	
	32GB	約135分~約210分初期設定:約135分		約135分~約210分初期設定:約135分	約135分~約210分初期設定:約135分	約135分~約210分初期設定:約135分	
	64GB	約270分~約425分		約270分~約425分	約270分~約425分	約270分~約425分	
※9 128GB	約540分~約850分		約540分~約850分	約540分~約850分	約540分~約850分		
初期設定	録画サイズ[Full HD] / フレームレート [27.5fps] /画質 [高画質]		録画サイズ[Full HD] / フレームレート [27.5fps] /画質 [高画質]		録画サイズ[Full HD] / フレームレート [27.5fps] /画質 [高画質]		

※7. 急加速や急減速、急ハンドルを検出しお知らせします。

※8. スイッチの機能を切り替えることができ、ワンタッチで操作することができます。

※9. 録画サイズやフレームレート、画質の設定により記録時間は異なります。また記載の記録時間はあくまで参考値です。

※10. クラウドに保存された映像をスマートフォンで確認できます。また保存される映像は録画サイズが800×480、フレームレートが約17fpsに圧縮された20秒の録画データになります。

# 機能・製品仕様表

品番		HDR701		HDR301		HDR967GW	
カメラ	フロントカメラ	リヤカメラ	フロントカメラ	リヤカメラ	フロントカメラ	リヤカメラ	
	撮像素子	1/2.7型 CMOS	1/2.7型 CMOS	1/2.8型 CMOS	1/2.8型 CMOS	1/2.7型 CMOS	1/2.8型 CMOS
	総画素数	200万画素	200万画素	200万画素	200万画素	200万画素	200万画素
	有効画素数	最大200万画素	最大200万画素	最大200万画素	最大200万画素	最大200万画素	最大200万画素
	レンズ画角(水平/垂直/対角)	115°/59°/143°	115°/59°/143°	110°/58°/135°	110°/58°/135°	136°/70°/168°	130°/68°/158°
	F値	F2.0	F2.0	F2.0	F2.0	F2.0	F2.0
液晶サイズ	2.0インチフルカラー IPS 液晶		2.0インチフルカラー IPS 液晶		2.7インチフルカラー TFT 液晶		
GPS	○		○		○		
Gセンサー	○(0.1~1.0まで0.1G単位で調整可能)		○(0.1~1.0まで0.1G単位で調整可能)		○(0.1~1.0まで0.1G単位で調整可能)		
無線LAN機能	—		—		○		
HDR・WDR機能	○※リヤカメラはHDR固定		○※リヤカメラはHDR固定		○※リヤカメラはHDR固定		
夜間・暗所撮影対応センサー/ ナイトビジョン機能	—/○		PureCel® Plus-S 技術搭載/○		PureCel® Plus-S 技術搭載/○ ※リヤカメラのみ		
SDカードメンテナンスフリー	○		○		○		
SDカード寿命お知らせ機能※1	—		—		—		
LED信号機対応※2/ノイズ対策	○/○		○/○		○/○		
タイムラプス録画機能	○		○		○		
駐車監視機能	○※オプションHDROP-14が必要		○※オプションHDROP-14が必要		○※オプションHDROP-14が必要		
駐車監視録画方式	常時+衝撃録画/衝撃録画/ タイムラプス録画		常時+衝撃録画/衝撃録画/ タイムラプス録画		常時+衝撃録画/衝撃録画/ タイムラプス録画		
録画サイズ	Full HD / HD		Full HD / HD		Full HD / HD		
フレームレート	28.1fps		28.1fps		フロント27.5fps/リヤ28fps		
記録方式	常時録画/イベント録画(衝撃録画/ マニュアル録画[手動録画]/後続車接近録画)		常時録画/イベント録画(衝撃録画/ マニュアル録画[手動録画]/後続車接近録画)		常時録画/イベント録画(衝撃録画/ マニュアル録画[手動録画]/後続車接近録画)		
音声録音	○ON / OFF可能		○ON / OFF可能		○ON / OFF可能		
映像ファイル形式	MP4 (MPEG-4 AVC / H.264)		MP4 (MPEG-4 AVC / H.264)		MP4 (MPEG-4 AVC / H.264)		
録画ファイル構成	1ファイル1分単位 ※128GB使用時は1ファイル3分単位		1ファイル1分単位 ※128GB使用時は1ファイル3分単位		1ファイル1分単位 ※128GB使用時は1ファイル3分単位		
記録媒体	microSDカード(付属:32GB/class10) ※8GB~128GB対応 class10推奨		microSDカード(付属:32GB/class10) ※8GB~128GB対応 class10推奨		microSDカード(付属:32GB/class10) ※8GB~128GB対応 class10推奨		
再生方法	本体液晶	○		○		○	
	専用ビューソフト※3	○Windows®10/11対応		○Windows®10/11対応		○Windows®8.1/10/11対応	
	ビデオ出力	—		—		○※オプションVC-100が必要	
スマートフォンの	専用アプリ	—		—		○専用アプリ	
	SDカードチェック機能※4	○		○		○	
保護機能	緊急録画停止機能※5	○		○		○	
	バックアップ機能※6	○		○		○	
運転支援機能	後続車接近お知らせ機能	○		○		○	
	先行車発進お知らせ機能	○		○		○	
	先行車接近お知らせ機能	○		○		○	
	先行車接近継続お知らせ機能	○		○		○	
	前方信号お知らせ機能	—		—		—	
	車線逸脱お知らせ機能	○		○		○	
	ドライブレコーダー機能※7	○		○		○	
車速アラーム機能	○		○		○		
GPS警報機能	○[逆走/事故/ヒヤリハット/速度監視路線]		—		○[逆走/事故/ヒヤリハット/速度監視路線]		
カメラ角度調整	○(フロント3段階、リヤ5段階に調整可能)		○(フロント3段階、リヤ5段階に調整可能)		○(フロント3段階、リヤ5段階に調整可能)		
リヤカメラ鏡像表示機能※保存は正像で固定	○※鏡像表示のみ		○※鏡像表示のみ		○(正像/鏡像切替可能)		
液晶の明るさ調整	○(3段階に調整可能)		○(3段階に調整可能)		○(3段階に調整可能)		
録画中の液晶表示	常時点灯/速度連動/ 時計表示/OFF		常時点灯/速度連動/ 時計表示/OFF		常時点灯(1画面/2画面)/ 速度連動/時計表示/OFF		
かんたんスイッチ/Fnスイッチ※8	—		—		—		
取付	フロントカメラ	フロントガラス		フロントガラス/ダッシュボード		フロントガラス/ダッシュボード	
	リヤ・サブカメラ	リヤガラス/リヤトレイ		リヤガラス/リヤトレイ		リヤガラス/リヤトレイ	
対応車種	12V / 24V車		12V / 24V車		12V / 24V車		
製品保証期間(消耗部品および付属品は除く)	3年		3年		3年		
電源電圧	DC12V / 24V		DC12V / 24V		DC12V / 24V		
最大消費電流	通常時:700mA以下/ スーパーキャパシタ充電時:800mA以下		通常時:700mA以下/ スーパーキャパシタ充電時:800mA以下		通常時:700mA以下/ スーパーキャパシタ充電時:800mA以下		
動作温度範囲	-10℃~60℃		-10℃~60℃		-10℃~60℃		
サイズ(幅×高さ×奥行き/mm) ※突起部除く	フロントカメラ	リヤカメラ	フロントカメラ	リヤカメラ	フロントカメラ	リヤカメラ	
	55.6×96.7×41.3	42.6×30.5×23.5	78×51.3×29.4	42.6×30.5×23.5	91.6×54.5×33.6	61.5×25.5×23.6	
取付ステー装着時	55.6×96.7×43.6	42.6×48.6×23.5	78×78.3×29.4	42.6×48.6×23.5	91.6×87.8×33.6	61.5×51×23.6	
記録時間の目安	重量	118g	29g	95g	29g	146g	38g
	16GB	約70分~約165分		約70分~約175分		約60分~約170分	
	32GB	約140分~約315分初期設定:約140分		約140分~約345分初期設定:約140分		約130分~約330分初期設定:約130分	
	64GB	約280分~約635分		約290分~約695分		約270分~約660分	
※9	128GB	約565分~約1270分		約580分~約1390分		約550分~約1330分	
初期設定	録画サイズ [Full HD] / 画質 [高画質]		録画サイズ [Full HD] / 画質 [高画質]		録画サイズ [Full HD] / 画質 [高画質]		

※1. 付属のmicroSDカードまたは弊社製対応microSDカードのみ対応。

※2. 全機種LED信号機が消灯状態で記録されないようにフレームレートを調整済み。

※3. タブレットPC除く。最新のOS対応状況に関しては弊社HPのビューソフトダウンロードページをご確認ください。

※4. 起動時にSDカードをチェックし、破損している場合にお知らせします。

※5. 事故などの大きな衝撃を受けた際に上書きしないように自動で録画を停止します。ON/OFF調整可。

※6. スーパーキャパシタや専用システムなどにより事故などで電源が切断してもファイルの破損を抑え、ファイルを保護します。

品番		HDR965GW		HDR204G	HDR003		
カメラ	フロントカメラ	リヤカメラ		1/2.7型 CMOS センサー	1/2.7型 CMOS センサー		
	撮像素子	1/2.7型 CMOS	1/2.8型 CMOS				
	総画素数	200万画素	200万画素			200万画素	200万画素
	有効画素数	最大200万画素	最大200万画素			最大200万画素	最大200万画素
	レンズ画角(水平/垂直/対角)	136°/70°/168°	130°/68°/158°			136°/70°/168°	115°/59°/143°
F値	F2.0	F2.0	F2.0	F2.0			
液晶サイズ	2.7インチフルカラー TFT 液晶		2.7インチフルカラー TFT 液晶	2.0インチフルカラー IPS 液晶			
GPS	○		○	○			
G センサー	○(0.1~1.0まで0.1G単位で調整可能)		○(0.1~1.0まで0.1G単位で調整可能)	○(0.1~1.0まで0.1G単位で調整可能)			
無線LAN機能	—		—	—			
HDR・WDR機能	○※リヤカメラはHDR固定		○	○※HDR固定			
夜間・暗所撮影対応センサー/ ナイトビジョン機能	PureCel® Plus-S 技術搭載/○ ※リヤカメラのみ		—/—	—/—			
SDカードメンテナンスフリー	—		○	○			
SDカード寿命お知らせ機能※1	—		—	—			
LED信号機対応※2/ノイズ対策	○/○		○/○	○/○			
タイムラプス録画機能	○		○	○			
駐車監視機能	○※オプションHDROP-14が必要		○※[OP]HDROP-14が必要	○※[OP]HDROP-14が必要			
駐車監視録画方式	常時+衝撃録画/衝撃録画/ タイムラプス録画		常時+衝撃録画/衝撃録画/ タイムラプス録画	常時+衝撃録画/衝撃録画/ タイムラプス録画			
録画サイズ	Full HD / HD		Full HD / HD	Full HD / HD			
フレームレート	フロント27.5fps/リヤ28fps		27.5fps	27.5fps			
記録方式	常時録画/イベント録画(衝撃録画/ マニュアル録画[手動録画]/後続車接近録画)		常時録画/イベント録画(衝撃録画/ マニュアル録画[手動録画])	常時録画/イベント録画(衝撃録画/ マニュアル録画[手動録画])			
音声録音	○ON / OFF可能		○ON / OFF可能	○ON / OFF可能			
映像ファイル形式	AVI (MPEG-4 AVC / H.264)		MOV (MPEG-4 AVC / H.264)	MOV (MPEG-4 AVC / H.264)			
録画ファイル構成	1ファイル1分単位 ※128GB使用時は1ファイル3分単位		1ファイル1分単位 ※128GB使用時は1ファイル3分単位	1ファイル1分単位 ※128GB使用時は1ファイル3分単位			
記録媒体	microSDカード(付属:32GB/class10) ※8GB~128GB対応 class10推奨		microSDカード(付属:32GB/class10) ※8GB~128GB対応 class10推奨	microSDカード(付属:16GB/class10) ※8GB~128GB対応 class10推奨			
再生方法	本体液晶	○		○			
	専用ビューソフト※3	○Windows®10/11対応		○Windows®10/11対応			
	ビデオ出力	○※オプションHDROP-10が必要		○※オプションHDROP-10が必要			
スマートフォンの 保護機能	SDカードチェック機能※4	○		○			
	緊急録画停止機能※5	○		○			
運転支援機能	バックアップ機能※6	○		○			
	後続車接近お知らせ機能	○		—			
	先行車発進お知らせ機能	○		—			
	先行車接近お知らせ機能	○		—			
	先行車接近継続お知らせ機能	○		—			
	前方信号お知らせ機能	—		—			
	車線逸脱お知らせ機能	○		—			
	ドライブサポート機能※7	○		—			
車速アラーム機能	○		○				
GPS 警報機能	○[逆走/事故/ヒヤ/ハット/速度監視路線]		—	—			
カメラ輝度調整	○(フロント3段階、リヤ5段階に調整可能)		○(3段階に調整可能)	○(3段階に調整可能)			
リヤカメラ映像表示機能※保存は正像で固定	○(正像/鏡像切替可能)		—	—			
液晶の明るさ調整	○(3段階に調整可能)		○(3段階に調整可能)	○(3段階に調整可能)			
録画中の液晶表示	常時点灯(1画面/2画面)/ 速度連動/時計表示/OFF		常時点灯/速度連動/時計表示/OFF	常時点灯/速度連動/OFF			
かんたんスイッチ/Fnスイッチ※8	○		—	—			
取付	フロントカメラ	フロントガラス/ダッシュボード		フロントガラス/ダッシュボード	フロントガラス/ダッシュボード		
	リヤ・サブカメラ	リヤガラス/リヤトレイ		—	—		
対応車種	12V / 24V 車		12V / 24V 車	12V / 24V 車			
製品保証期間(消耗部品および付属品は除く)	3年		3年	3年			
電源電圧	DC12V / 24V		DC12V / 24V	DC12V / 24V			
最大消費電流	通常時:600mA以下/ スーパーキャパシタ充電時:800mA以下		通常時:300mA以下/ スーパーキャパシタ充電時:800mA以下	通常時:300mA以下/ スーパーキャパシタ充電時:600mA以下			
動作温度範囲	-10℃~60℃		-10℃~60℃	-10℃~60℃			
サイズ(幅×高さ×奥行き/mm) ※突起部除く	フロントカメラ	リヤカメラ		82.4×50×26.5	66.8×48.9×28.9		
		90×56×26.8	61.5×25.5×23.6				
	取付ステー装着時	90×87.7×26.8	61.5×51×23.6				
重量		119g	38g	113g	78g		
	16GB	約70分~約175分		約145分~約345分	約150分~約240分初期設定:約150分		
	32GB	約140分~約345分初期設定:約140分		約285分~約670分初期設定:約285分	約305分~約485分		
	64GB	約290分~約695分		約575分~約1200分	約620分~約975分		
※9 128GB	約580分~約1390分		約1150分~約2705分	約1240分~約1950分			
初期設定	録画サイズ [Full HD] / 画質 [高画質]		録画サイズ [Full HD] / 画質 [高画質]	録画サイズ [Full HD]			

※7. 急加速や急減速、急ハンドルを検出しお知らせします。

※8. スイッチの機能を切り替えることができ、ワンタッチで操作することができます。

※9. 録画サイズやフレームレート、画質の設定により記録時間は異なります。また記載の記録時間はあくまで参考値です。

# 機能・製品仕様表

品番		ZDR037		HDR362GW	
カメラ		フロントカメラ	リアカメラ	フロントカメラ	リアカメラ
撮像素子		1/2.3型 CMOS	1/2.8型 CMOS	1/2.5型 CMOS	1/2.8型 CMOS
総画素数		1200万画素	200万画素	500万画素	200万画素
有効画素数		最大800万画素	最大200万画素	最大340万画素	最大200万画素
レンズ画角 (水平/垂直/対角)		水平 360°/垂直 235°	138°/70°/168°	水平 360°/垂直 240°	130°/68°/158°
F値		F2.2	F2.0	F1.8	F2.0
液晶サイズ		2.3インチフルカラー TFT 液晶		2.4インチフルカラー TFT 液晶	
GPS		○		○	
Gセンサー		○ (0.1~1.0まで0.1G単位で調整可能)		○ (0.1~1.0まで0.1G単位で調整可能)	
無線LAN機能		—		—	
HDR・WDR機能		○ ※リアカメラはHDRのみ ※12		○ ※リアカメラはHDR固定	
夜間・暗所撮影対応センサー/ ナイトビジョン機能		STARVIS 技術搭載/○ ※13		PureCel® Plus-S 技術搭載 ※リアカメラのみ/○	
SDカードメンテナンスフリー		○		○	
SDカード寿命お知らせ機能 ※1		—		—	
LED信号機対応 ※2 / ノイズ対策		○/○		○/○	
タイムラプス録画機能		○		○	
駐車監視機能		○ ※オプションHDR0P-14が必要		○ ※オプションCDOP-01Pが必要	
駐車監視録画方式		常時+衝撃録画/衝撃クイック録画/ タイムラプス録画		常時+衝撃録画/衝撃録画/ タイムラプス録画	
録画サイズ		フロント: 8M/5M/3M リヤ: Full HD		フロント: 1856×1856 リヤ: Full HD / HD	
フレームレート		27.5fps / 17.5fps		メイン: 27.5fps / リヤ: 28fps	
記録方式		常時録画/イベント録画 (衝撃録画/ マニュアル録画 [手動録画] / 後続車接近録画)		常時録画/イベント録画 (衝撃録画/ マニュアル録画 [手動録画])	
音声録音		○ ON / OFF 可能		○ ON / OFF 可能	
映像ファイル形式		AVI (MPEG-4 AVC / H.264)		MP4 (MPEG-4 AVC / H.264)	
録画ファイル構成		1 ファイル/30秒単位		1 ファイル/1分単位	
記録媒体		microSDカード (付属: 32GB / class10) ※ 32GB ~ 128GB 対応 class10 推奨		microSDカード (付属: 32GB / class10) ※ 16GB ~ 128GB 対応 class10 推奨	
再生方法		本体液晶	○	本体液晶	○
		専用ビューソフト ※3	○ Windows® 8.1/10/11 対応	専用ビューソフト ※3	○ Windows® 8.1/10/11 対応
		ビデオ出力	—	ビデオ出力	—
		スマートフォン	—	スマートフォン	—
保護機能		SDカードチェック機能 ※4	○	SDカードチェック機能 ※4	○
		緊急録画停止機能 ※5	○	緊急録画停止機能 ※5	○
		バックアップ機能 ※6	○	バックアップ機能 ※6	○
運転支援機能		後続車接近お知らせ機能	○	後続車接近お知らせ機能	—
		先行車発進お知らせ機能	—	先行車発進お知らせ機能	—
		先行車接近お知らせ機能	—	先行車接近お知らせ機能	—
		先行車接近継続お知らせ機能	—	先行車接近継続お知らせ機能	—
		前方信号お知らせ機能	—	前方信号お知らせ機能	—
		車線逸脱お知らせ機能	—	車線逸脱お知らせ機能	—
		ドライバサポート機能 ※7	○	ドライバサポート機能 ※7	○
		車速アラーム機能	○	車速アラーム機能	○
GPS 警報機能		—	—	○ [逆走/事故/ヒヤリハット/速度監視路線]	—
カメラ輝度調整		○ (フロント3段階、リア5段階に調整可能)		○ (フロント3段階、リア5段階に調整可能)	
リアカメラ鏡像表示機能 ※保存は正像で固定		○ (正像/鏡像切替可能)		○ ※鏡像表示のみ	
液晶の明るさ調整		○ (3段階に調整可能)		○ (3段階に調整可能)	
録画中の液晶表示		常時点灯 [1画面/2分割/3分割] / 速度運動/時計表示 / OFF		常時点灯 [1画面/2分割/3分割] / 速度運動/時計表示 / OFF	
かんたんスイッチ / Fn スイッチ ※8		○		○	
取付		フロントカメラ	フロントガラス	フロントカメラ	フロントガラス
		リア・サブカメラ	リヤガラス/リヤトレイ	リアカメラ	リヤガラス/リヤトレイ
対応車種		12V 車		12V / 24V 車	
製品保証期間 (消耗部品および付属品は除く)		3年		3年	
電源電圧		DC12V		DC12V / 24V	
最大消費電流		通常時: 510mA 以下 / スーパーキャパシタ充電時: 980mA 以下		通常時: 600mA 以下 / スーパーキャパシタ充電時: 800mA 以下	
動作温度範囲		-10℃ ~ 60℃		-10℃ ~ 60℃	
サイズ (幅×高さ×奥行き / mm) ※突起部除く		フロントカメラ	リアカメラ	フロントカメラ	リアカメラ
		74×78×35.1	38×30×27.3	66×88.4×40.9	61.5×25.5×23.6
		取付ステー装着時	38×48.7×27.3	66×91.6×55.9	61.5×51×23.6
重量		125 g	35 g	141 g	38 g
記録時間の目安 ※9		—		約40分~約60分	
		16GB	—	16GB	約40分~約60分
		32GB	約91分~約189分 初期設定: 約104分	32GB	約85分~約125分 ※初期設定: 約85分
		64GB	約182分~約379分	64GB	約185分~約275分
		128GB	約364分~約758分	128GB	約385分~約560分
		初期設定	録画サイズ [5M] / フレームレート [27.5fps] / 画質 [高画質]	初期設定	リアカメラ録画サイズ [Full HD] / 画質 [高画質]

※1. 付属の microSD カードまたは弊社製対応 microSD カードのみ対応。

※2. 全機種 LED 信号機が消灯状態で記録されないようにフレームレートを調整済み。

※3. タブレット PC 除く。最新の OS 対応状況に関しては弊社 HP のビューソフトダウンロードページをご確認ください。

※4. 起動時に SD カードをチェックし、破損している場合にお知らせします。

※5. 事故などの大きな衝撃を受けた際に上書きしないように自動で録画を停止します。ON/OFF 調整可。

※6. スーパーキャパシタや専用システムなどにより事故などで電源が切断してもファイルの破損を抑え、ファイルを保護します。

※7. 急加速や急減速、急ハンドルを検出しお知らせします。

※8. スイッチの機能を切り替えることができ、ワンタッチで操作することができます。

※9. 録画サイズやフレームレート、画質の設定により記録時間は異なります。また記載の記録時間はあくまで参考値です。

※12. フロント録画サイズ 8M 設定時は WDR のみ。

※13. フレームレート 27.5fps 設定時はリアカメラのみ。

# オプション



## ● 駐車監視・直接配線コード【HDROP-14・CDOP-01P】

【HDROP-14】 JANCODE / 4952040053217  
【CDOP-01P】 JANCODE / 4952040054016

対応機種に接続することで車両キースイッチOFF後も電源供給を行い、録画を行うことができます。また本製品より電源を供給するため、シガープラグコードや直接配線コードを別途接続する必要はありません。

【HDROP-14】 ZDR055/ZDR037/ZDR027/ZDR018/HDR967GW/  
HDR965GW/HDR701/HDR301/HDR204G/HDR003  
【CDOP-01P】 ZDR048/HDR362GW



## ● 直接配線コード【HDROP-15・CDOP-02D】

【HDROP-15】 JANCODE / 4952040053224  
【CDOP-02D】 JANCODE / 4952040054023

ドライブレコーダー本体の電源を直接車両から取る際に使用します。

【HDROP-15】 ZDR055/ZDR037/ZDR027/ZDR018/HDR967GW/  
HDR965GW/HDR701/HDR204G/HDR003  
【CDOP-02D】 ZDR048/HDR362GW



## ● AVケーブル【HDROP-10】

JANCODE / 4952040053101

## ● AVケーブル【VC-100】

JANCODE / 4952040201007

ナビやテレビの画面で録画データを確認する際に使用します。

【HDROP-10】 HDR965GW / HDR204G  
【VC-100】 HDR967GW



## ● シガー電源ソケット【SDS-001】

JANCODE / 4952040600107

車両配線から電源を取り出すことにより、シガーソケットを増設することができます。配線を車両内部に隠すことで、スッキリした取付けを行うことができます。



## ● ステッカー【ドライブレコーダー搭載車】【HDROP-06】

サイズ: 150(W) × 42(H)/mm(1枚入り) JANCODE / 4952040053064



## ● ステッカー【駐車監視中】【HDROP-07】

サイズ: 62(W) × 36(H)/mm(2枚入り) JANCODE / 4952040053071



## ● microSD カード

【HDROP-16】	16GB/class10	JANCODE / 4952040053194
【CDS-32GB】	32GB/class10	JANCODE / 4952040056027
【CDS-64GB】	64GB/class10	JANCODE / 4952040056034
【CDS-128GB】	128GB/class10	JANCODE / 4952040056041
【CDS-32GC】	32GB/class10	JANCODE / 4952040056058
【CDS-64GC】	64GB/class10	JANCODE / 4952040056065
【CDS-128GC】	128GB/class10	JANCODE / 4952040056072



対応機種については上記QRコードよりご確認ください。

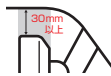
# ミラーへの取付条件

## ■ 取付条件

● 純正ルームミラーのサイズが縦75mm 厚さ50mm以下であること。



● 純正ルームミラー上部に隙間が30mm以上あること。



● 以下条件が全て当てはまる車両に本製品を取り付けると、保安基準に不適合となるため、該当する車両には取付けを行わないでください。

- ・令和4年5月以降に発売および登録された車両(継続生産車は令和6年5月以降に登録された車両)
- ・バックカメラの映像がルームミラーのモニターでのみ表示される

※道路運送車両の保安基準第44条の2(後退時車両直後確認装置)、細目告示第224条の2

上記条件に該当する車両は、後退時車両直後確認装置(バックカメラ等)の映像を本製品がルームミラーを覆ってしまうことにより、後方映像の確認が行えなくなることで、保安基準に不適合となります。(ナビゲーションのモニター等、後退時の後方映像の確認手段が他にある場合は除く)

● カメラによる直前直左右確認装置や直前側方確認装置の表示がルームミラーのモニターでのみ表示される車両は、本製品を取り付けると保安基準を満たせなくなりますので、取付けを行わないでください。 ※道路運送車両の保安基準第44条(後视镜等)、細目告示第224条

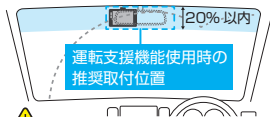


### 注意

取付けは確実に行ってください。落下等によりケガの原因となります。

● 本製品の取付けによりサンバイザーが使用できない場合があります。● ミラーの角度を調整するときは、純正ルームミラーを持って調整を行ってください。本製品を持って行うと外れるおそれがあります。● 本製品が純正ルームミラーに確実に固定されていることを確認の上、走行してください。● 本製品を装着すると純正ルームミラーの防眩機能は使用できません。● 本製品は純正ルームミラーと境界範囲が異なります。● 本製品は純正ルームミラーに直接取付けるため、振動でミラーがぶれてしまうことや、ルームミラー自体が傾くことがあります。● 自動防眩ミラーやデジタルインナーミラー、ETC内蔵型などの純正ルームミラー装着車での使用はできません。

## フロントガラスへの取付時の注意



フロントガラス上部より、フロントガラス全体の20%以内に取付けてください。

●フロントガラスへの取付けは、道路運送車両法に基づく保安基準によりフロントガラス上部より20%以内に設置するよう、設置場所が限定されています。※道路運送車両の保安基準第29条(窓ガラス)、細目告示第195条および別添37 ●ドライブレコーダー本体が運転者の視界の妨げにならないように取付けを行なってください。その際ミラーと干渉しない位置に取付けてください。●ワイパーの可動範囲外に取付けるとフロントガラスの汚れ、雨天時の水滴などにより記録した映像が見づらくなることもあるため、ワイパーの可動範囲内に取付けることをお勧めします。●本製品を車検シールの上に貼らないでください。●地デジやETC等のアンテナ近くには設置しないでください。●誤作動を起こす可能性があるため、本製品の近くにGPS機能を持つ製品やVICS受信機を設置しないでください。

●衝突被害軽減ブレーキシステムのカメラや防眩ミラーのセンサー等がルームミラー裏側にある場合、車両取扱説明書に記載の禁止エリアを避けて取付けを行うか、ダッシュボードへ取付けを行なってください。

### ⚠ご購入時の注意

●ダッシュボード上へ取付ける場合は、道路運送車両法に基づく保安基準に適合させるため、運転や視界の妨げにならない場所に取付けてください。※道路運送車両の保安基準第21条(運転者席)、細目告示第183条および別添29 ●リヤガラスが可動する車両やスモークフィルムを貼っている車両の場合、リヤカメラはリヤトレイなどに取付けてください。●本製品は車室内専用です。●本製品の取付けには専門知識が必要です。車両への取付けはお買い求めの販売店やカーディーラーなどへご相談ください。●LED式信号機はLEDが高速で点滅しているため、信号機が点滅しているような映像が記録される場合があります。また逆光や信号機自体の輝度が低い等、信号機の色が識別できない場合があります。信号の識別、記録に関する内容について、弊社は一切の責任を負いかねます。●本製品使用時は必ず付属または別売オプションのmicroSDカードを使用してください。弊社製品以外のmicroSDカードとの相性による動作不良について、弊社は一切の責任を負いかねます。●本製品が動作中、通気孔付近やレンズ、SDカードスロット周辺、SDカードは特に高温になりやすいため、触れる際はご注意ください。●本製品は全ての映像を記録することを保証するものではありません。あらかじめご了承ください。●本製品は使用方法によりプライバシーなどの権利を侵害する恐れがありますのでご注意ください。またイタズラなどの目的で使用しないでください。これらの場合について、弊社は一切の責任を負いかねます。●部品の交換修理、パーツ購入に関しましては販売店にお問い合わせください。

■**運転支援機能について** ●運転支援機能は運転者の負担軽減を目的とし、周辺状況、走行状態の変化を補助的にお知らせする機能です。●全ての周辺状況、走行状態を判断する事はできません。また、事故を未然に防ぐ機能ではありません。●一部機能はGPSを受信していない状態では動作しません。●運転支援機能を使用する場合、ボンネットを録画映像の下部から25%以内に取める必要があるため、フロントガラス上部・中央への取付けを推奨します。また後続車接近お知らせ機能を使用する場合はリヤカメラを、リヤガラス上部・中央への取付けを推奨します。●本体の取付位置、角度、フロントガラスの汚れなどにより正しく動作しない場合があります。●画像情報を基に動作するため、先行車または後続車、信号機以外の周辺物や景色の変化などでもお知らせを行う場合があります。●各機能動作時の表示画面は録画ファイルには記録されません。

※各製品は日本国内でのみ使用できます。海外では使用できません。※各製品の故障による代替品の貸出は弊社では一切行っておりません。※各製品の仕様および外観は改良のため、予告なく変更することがあります。あらかじめご了承ください。

### ⚠駐車監視機能および別売オプション「駐車監視・直接記録モード」について

■**駐車監視機能や別売オプション「駐車監視・直接記録モード」を使用する場合は、下記内容にご注意ください。**  
●車両の常時電源を使用するため、車両バッテリーへの負荷がかかります。定期的に車両バッテリーの点検を行なってください。●次の方は車両バッテリー上がりの原因になりますのでご使用を控えてください。(毎日乗車しない・1日の走行が1時間以下・車両バッテリーを1年以上使用している) ●車両バッテリー上がりに関して、弊社は一切の責任を負いかねますのでご了承ください。●長時間録画を行う場合、microSDカードの容量やドライブレコーダーの設定により、録画データが上書きされる場合がありますのでご注意ください。

## 販売店名

- ・App StoreはApple Inc.のサービスマークです。
- ・Apple、Appleのロゴ、iPhoneは、米国および他の国々で登録されたApple Inc.の商標です。
- ・iPhone 商標は、アイホン株式会社のライセンスに基づき使用されています。
- ・Google、Android、Google Play、Google Play ロゴは、Google LLCの商標または登録商標です。
- ・PURECEL<sup>®</sup> 及び OMNIVISION<sup>™</sup> は Omnivision Technologies, Inc.の商標です。
- ・Windows は米国 Microsoft Corporationの米国及びその他の国における登録商標です。
- ・STARVIS は STARVIS 2 およびそれらのロゴは、ソニーグループ株式会社またはその関連会社の登録商標または商標です。

株式会社コムテック  
<https://www.e-comtec.co.jp>  
〒470-0151 愛知県愛知郡東郷町大字諸輪字池上1-1

コムテック  
サービスセンター



0800-200-5654

※携帯電話・公衆電話・IP電話からは 0561-56-1814 (有料)