

# 取扱説明書

## トランクセンサー2 SS-052

### 商品説明

守護神（除くSS-100）が作動中、車輛のトランクオープンを検出し、警報を行う為のセンサーです。

### ⚠ 注意

- ・本製品（SS-052）は、防水ではありません。必ず車内（トランク）へ取付けてください。
- ・運転の妨げにならない場所へ取付け、配線を行ってください。
- ・本製品（SS-052）は鉄板や、確実に固定されている樹脂部等へ付属の両面テープで確実に固定してください。固定されていないと誤作動の原因となります。
- ・配線等を収納する際、車の金属部や可動部に接触する場合は、必ず保護テープ等を貼って保護してください。
- ・検出角度は、水平面に対して10°以上です。
- ・急な坂道や、路肩に乗り上げた状態で使用すると誤作動の原因となります。必ず水平な状態で車両を駐車して使用してください。

### セット内容

※（ ）内は数量

#### ■トランクセンサー（1）



#### ■延長線（1）



#### ■コードクランプ（3）



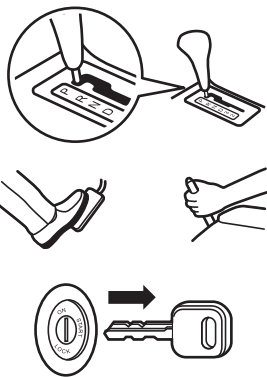
#### ■取付けステー（1）



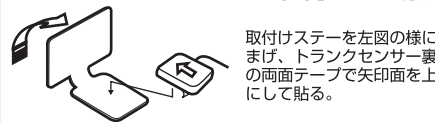
#### ■両面テープ（1）



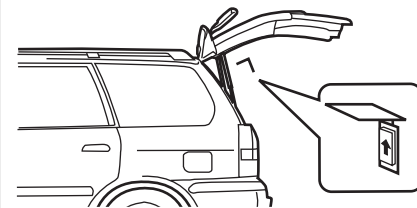
**1** ATシフトをパーキングにし、パーキングブレーキをかけてキーを抜きます。



**2-1 リヤハッチへ取付けの場合**



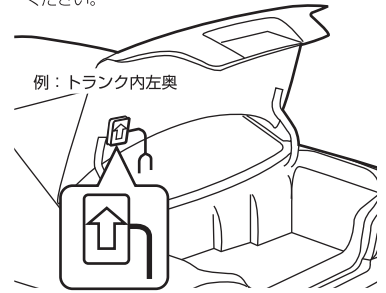
取付けステーを左図の様にまげ、トランクセンサー裏の両面テープで矢印面を上にして貼る。  
ハッチ内側にトランクセンサーの矢印が上を向く様に両面テープで取付けステーを取付けてください。  
・ハッチを閉じた時、トランクセンサーが水平になる様に取付けてください。



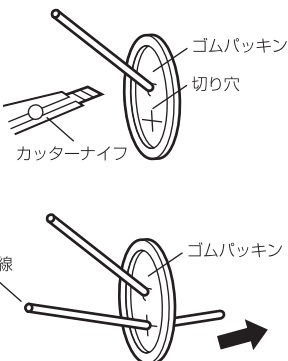
**2-2 トランクへ取付けの場合**

トランクを開けた状態で、トランクセンサーの矢印が上を向く様に、裏面の両面テープをはがし取付けてください。

- ※・金属や、樹脂等に確実に固定してください。
- ・トランクを閉じた時、水平になる場所へ取付けてください。

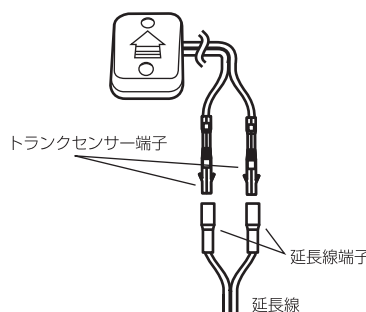


**3** トランクルームと室内の壁面にあるゴムパッキン等にカッターナイフ等で、切り穴を開け延長線を室内からトランクルームへ通します。



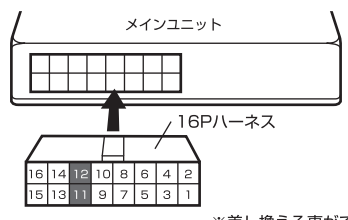
**4** トランクセンサーと延長線の先端端子を接続してください。

- ※・極性（+・-）はありません。
- ・延長線のめす端子をトランクセンサーの端子に接続してください。



**5** 1.延長線を配線し、守護身（メインユニット）の16Pハーネス11番・12番へ差込みます。

- 2.SS-200へ取付の場合は、センサー設定でオプション4をONしてください。（SS-200取扱説明書参照）



※差し換える事ができません。位置を間違えないよう注意してください。

