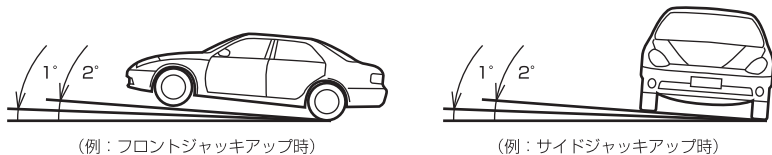


ジャッキアップセンサー SS-056 取扱説明書

商品説明

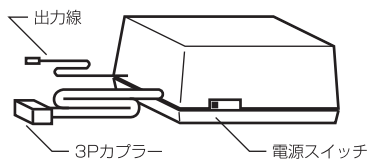
- ・ 車輻がジャッキアップ等により傾いた場合、守護神より警報を行います。
- ・ 2軸性のデジタル傾斜センサーを使用しているため、本製品1つで縦方向、横方向の2方向を中心に360度どの位置からのジャッキアップ（傾き）に対しても有効です。
- ・ 駐車時の路面傾斜（角度）をメモリーし、さらに設定値以上の車輻ジャッキアップ（傾き）が発生した場合に警報を行います。



セット内容

※ () 内は数量

- ジャッキアップセンサー (1)
- 両面テープ (1)
- コードクランプ (4)

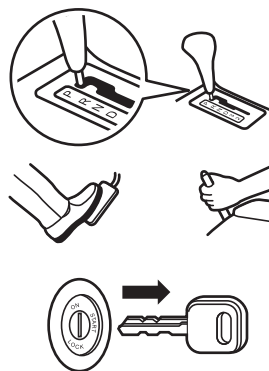


⚠ 注意

- ・ 本製品 (SS-056) は、防水ではありません。必ず車内へ取付けてください。
- ・ 運転の妨げにならない場所へ取付け、配線を行ってください。
- ・ 本製品 (SS-056) は鉄板や、確実に固定されている樹脂部等へ付属の両面テープで確実に固定してください。固定されていないと誤作動の原因となります。
- ・ 配線等を収納する際、車の金属部や可動部に接触する場合は、必ず保護テープ等を貼って保護してください。
- ・ セキュリティスタート後、約30秒間は車輻に傾きが発生しても警報は行いません。

取付け方法

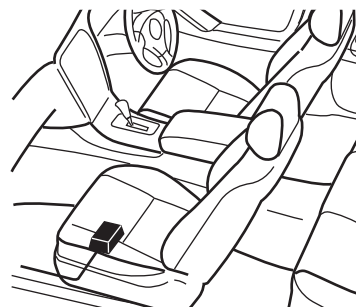
- 1** ATシフトをパーキングにし、パーキングブレーキをかけてキーを抜きます。



- 3** SS-056本体を付属の両面テープで車内へ水平に固定し、各配線を行ってください。

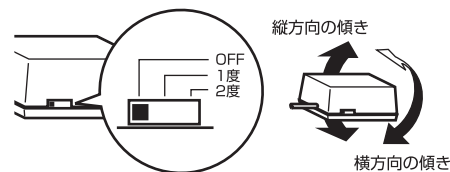
※ 車種、取付け位置等によっては、角度検出感度が安定しない場合があります。

例：フロア（助手席下）



- 5** 電源スイッチを検出角度にあわせて設定してください。

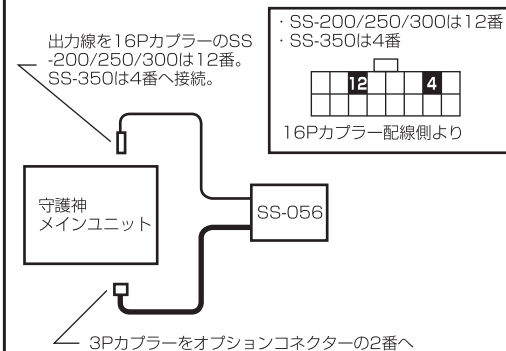
※ 検出角度はセンサーに対しての縦方向もしくは、横方向の角度です。対角線上の検出角度は、電源スイッチの検出角度設定と異なる場合があります。



※ 注意

セキュリティスタート後、約30秒間は車輻に傾きが発生しても警報は行いません。

- 2** SS-056の3Pカプラーをメインユニットのオプションコネクター2へ接続します。
SS-056の出力線を守護神の16Pカプラーの機種別の指定の場所へ差し込みます。



- 4** 守護神の設定を行います。

● SS-200/250に取付けた場合

リモコンで『センサー設定の項目4』をONに設定してください。

● SS-300に取付けた場合

特別な設定はありません。

● SS-350に取付けた場合

アンテナユニットファンクションスイッチの『B-8』をONにして下さい。

- 6** 警報方法

● SS-200/250/300の場合

設定している重度警報が鳴ります。

● SS-350の場合

オプションセンサーの警報が鳴ります。