

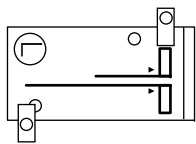
DTM-OP1 フィルムアンテナセット 取扱説明書

◇フィルムアンテナを取付ける前に必ずお読みください。

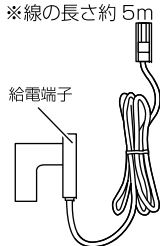
- 配線をする為にはフロントピラーを一時的に取り外す必要があります。
- 車種によって、取付けられない場合があります。販売店にご相談ください。
- 熱線反射ガラスや断熱ガラス、電波不透過ガラスなど電波を通さないガラスを使用している車種の場合には受信感度が極端に低下します。
- ピラーにエアバックを搭載している車には取付けることができません。
- 必ずフロントウィンドウの指定の位置に取付けを行ってください。
- 車検適合させる為取付方法をよくお読みのうえ、正しく取り付けてください。誤った取付けをすると車検不適合と判断され不合格になる場合があります。
- 本製品はフロントウィンドウ専用です。それ以外の場所に取付けをしないでください。受信感度が低下します。
- アンテナの表面保護用ビニールを剥がしたあと、アンテナ貼付面には手をふれないでください。指紋やゴミが付着し粘着力が弱くなります。
- 必ずケーブルおよびフィルムアンテナ、ケーブルの引き回し等を十分に検討してから取付けを行ってください。一度貼り付けると貼り直しできません。
- 左ハンドル車に取付ける場合は運転席側フロントガラスに取付けを行ってください。
- フィルムアンテナは、点検整備済ステッカー・検査標章などと重ならないように貼り付けてください。
- フィルムアンテナは、フロントウィンドウの車内側に貼り付けてください。

◇セット内容

◇フィルムアンテナ (1枚)



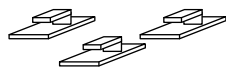
◇アンテナコード (1個)
※線の長さ約 5m



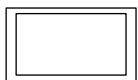
◇固定テープ (1個)



◇コードクランプ (3個)



◇クリーナー (1個)



※イラストはイメージであり、実際の商品とは異なります。

〒470-0206 愛知県みよし市筋生町下石田60番
サービスセンター お問い合わせ電話番号
電話0561-36-5654

お問い合わせ時間 10:00~18:00

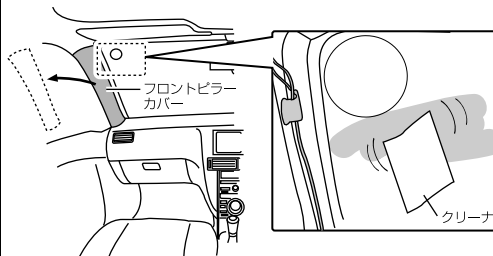
※弊社の都合により日時は変更する場合があります。
ホームページ <http://www.e-comtec.co.jp>

株式会社 **コムテック**
ver2.0 126021

◇取付手順

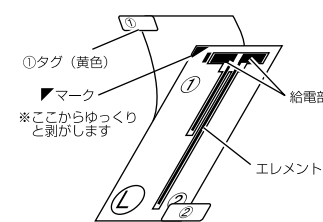
1. フロントピラーを外す

フロントウィンドウ横のフロントピラー (左) カバーを外します。付属のクリーナーでフィルムアンテナの貼り付け面を綺麗に拭きます。



2. フィルムを剥がす

①のタグ (黄色) を持ってフィルムの ① マークからゆっくりと①タグ側フィルムを剥がします。



※エレメントが①のタグ側フィルムに残らないように剥がしてください。

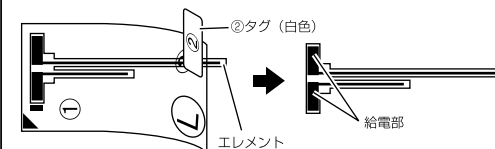
3. フロントガラスにフィルムアンテナを貼り付ける

車内から①②③の文字が下記図のように読めるようフロントガラスにフィルムを貼り付けます。貼り付ける時にフィルムに気泡が入らないように注意してください。



4. フロントガラスにエレメントを残す

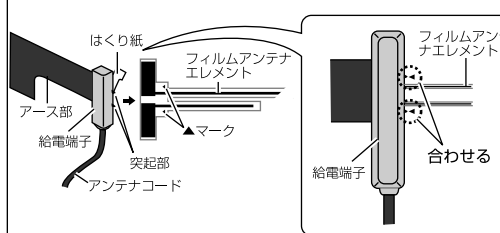
②タグを持ってゆっくりとエレメント部分がガラスに残るように剥がします。



※取付け後は給電部に触れないでください。受信性能に影響がでる恐れがあります。

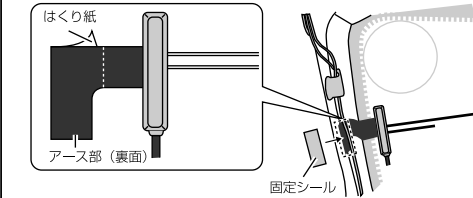
5. アンテナコードの取付け

給電端子のはくり紙を剥がしてフィルムアンテナエレメント部▲マークと給電端子の先端部の突起部を合わせて取付けます。



6. アンテナアース部の取付け固定

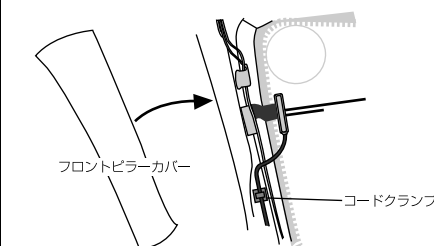
アンテナコードのアース部のはくり紙を剥がして車体の金属部へ車体に沿ってアース部を貼り付けます。貼り付け後、アース部が剥がれないように付属の固定シールでアース部を固定します。



※車体金属部の塗装を削る必要はありません。ただし金属面の接触が不十分だと受信性能が低下する恐れがありますので注意してください。

7. アンテナコードの固定

アンテナコードを付属コードクランプで固定し配線をはさまないように、外したフロントピラーカバーを元に戻します。アンテナコードをメインユニット取付位置まで配線します。



8. メインユニットに接続

アンテナコードのコネクター部をメインユニット指定の場所に接続して完了です。

