

イモビ対応アダプター Be-IL31H

〒470-0206 愛知県みよし市助生町下石田60番
サービスセンター お問い合わせ電話番号
電話0561-36-5654
お問い合わせ時間10:00~18:00
※弊社の都合により日時を変更する場合があります。
ホームページ <http://www.e-comtec.co.jp>

株式会社コムテック
Ver2.0_521141

保証書		保証期間 下記ご購入日より1年間有効（メインユニットのみ）	
●お客様 お名前: ご住所: TEL:		●販売店様 ※必ずご記入ください。 店名: 住所: TEL:	
●故障・修理内容		印	
購入年月日 ※必ずご記入ください。	年 月 日	車種・年式・型式	
製品名	Be-IL31H	シリアル番号	

※保証書に販売店名、購入年月日を証明するものが無いものは保証対象外とさせていただきます。

◆はじめにお読みください

- ・本製品の取付けには専門知識が必要です。お客様ご自身での取付けサポートは行なっていません。
- ・弊社エンジンスターターの対応機種のみ取付けが可能です。
- ・適合車種以外は取付けできません。
- ・本製品はエンジンスターターで作動中のみ一時的にイモビライザー機能を解除します。ご契約されている一部車両保険等の契約に支障をきたす可能性がありますのでご契約の保険会社に必ずご確認ください。
- ・本製品使用中、万一反取付け車に盗難等の被害が発生しても弊社保証は一切ありません。

◆取付け前の注意

- ・必ずエンジンスターターを最初に取付けてから本製品の取付けを行なってください。
- ・必ずエンジンスターターのフットブレーキ配線を行なってください。
- ・取付けには工具が必要になります。（ドライバー、ニッパー、カッター、レンチなど）

◆取付け方法

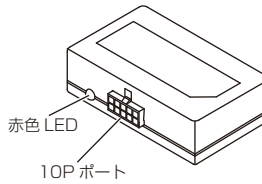
最初にエンジンスターターを取付けてください。取付け後、エンジンスターター側の《初期設定》のみ行なってください。

※《初期設定》の方法はエンジンスターターの取扱説明書でご確認ください。
※この時にエンジンスターターでエンジンを始動してもエンジンは始動しません。

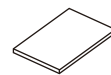
- ① キーを抜いた状態でキーシリンダー付近にある車両 7P コネクターと 6P コネクターを外し、接続ハーネスの 7P コネクターと 6P コネクターを割り込み接続します。
- ② 接続ハーネスの 4P コネクターをエンジンスターターメインユニットのイモビ対応アダプター 4P コネクター取付けポートへ接続します。
- ③ 接続ハーネスの 10P コネクターをメインユニットに接続し、赤色 LED が点灯することを確認します。
- ④ 裏面《イモビライザーの ID 登録》、《エンジンスターターの始動確認》完了後インシュロックまたは両面テープでメインユニットを固定します。

◆梱包内容と名称（個数）

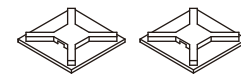
◆メインユニット（1）



◆両面テープ（1）



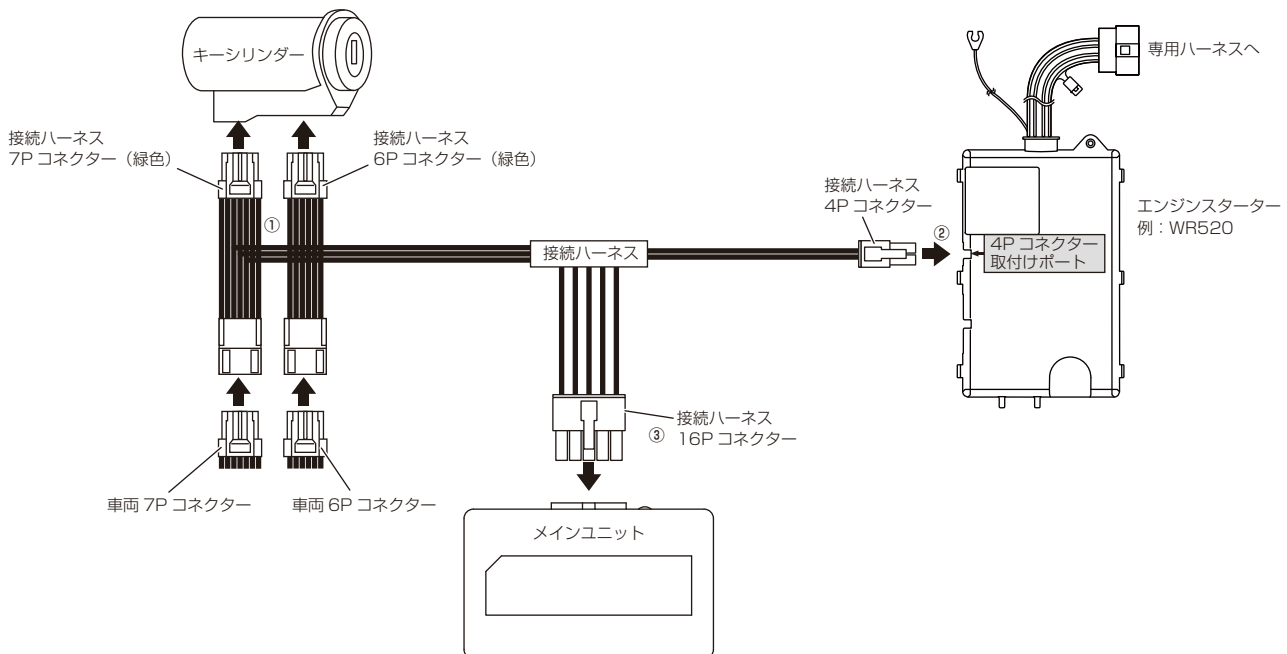
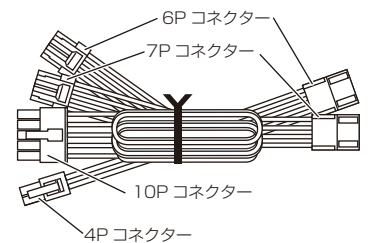
◆インシュロックベース（2）



◆インシュロック（2）

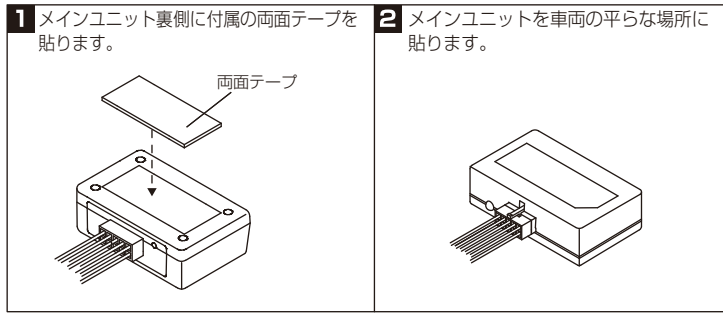


◆接続ハーネス（1）

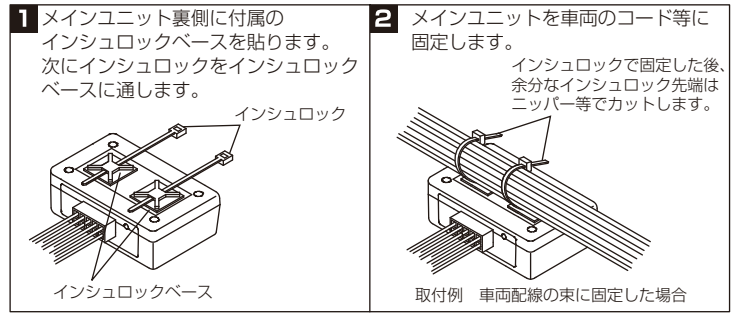


裏面に続く

両面テープを使って車両に固定する場合



インシュロックを使って車両に固定する場合



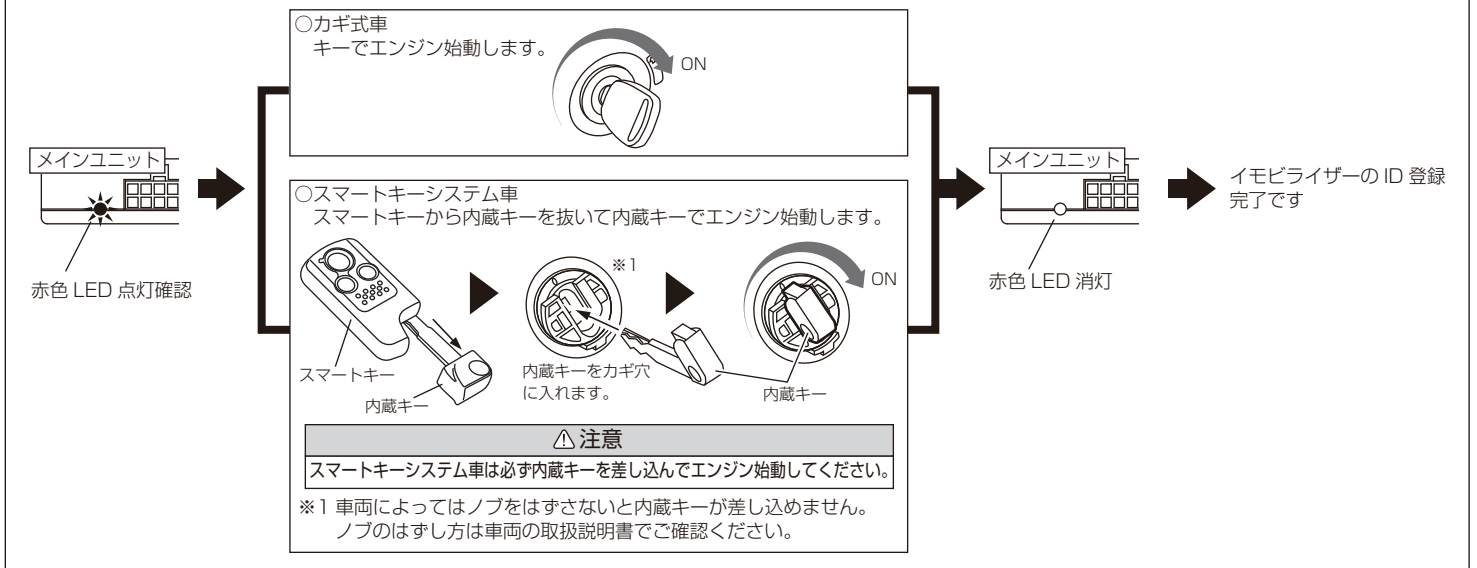
◆イモビライザーの ID 登録

初めて取付けた時は必ず「イモビライザーの ID 登録」を必ず行なってください。

また以下の場合にも「イモビライザーの ID 登録」を必ず行なってください。

◎車両（車種）の変更 ◎バッテリー交換した時（車両エンジン始動スイッチでエンジン始動後、エンジンスターターでエンジン始動できない時）

メインユニットの赤色 LED が点灯しているのを確認し、キー（スマートキーシステム車は内蔵キー）で ON の位置まで回します。点灯していたメインユニットの赤色 LED が消灯すれば ID 登録完了です。

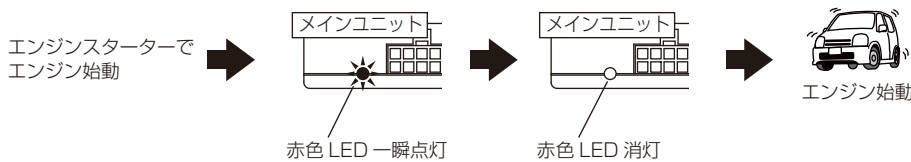


◆エンジンスターターの始動確認

※必ずエンジンスターター側の《初期設定》を行なった後で始動確認をしてください。

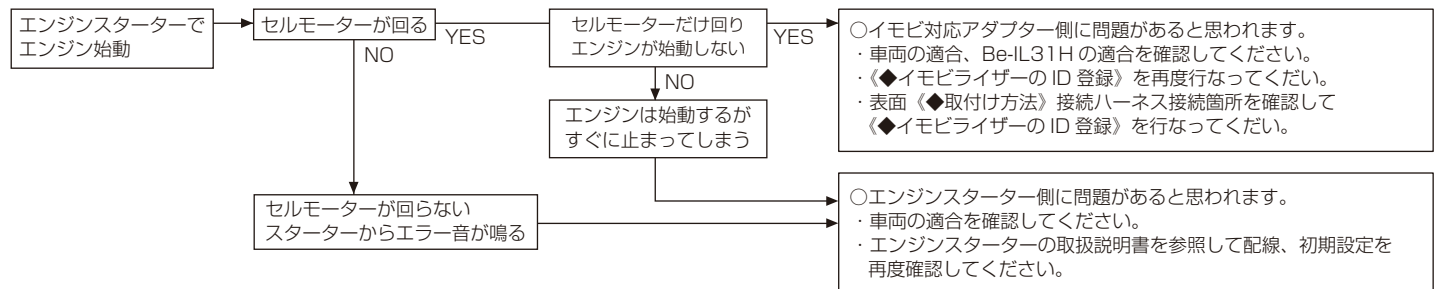
スマートキーシステム車の場合は内蔵キーをキーシリンダーから抜いた状態で車からスマートキーを 5m 以上離し、カギ式車はカギを抜いた状態にしてエンジンスターターでエンジンを始動します。

メインユニットの赤色 LED が一瞬点灯した後、赤色 LED が消灯しエンジンが始動すれば完了です。



◆エンジン始動しない場合は

エンジン始動しない場合は取付けしたエンジンスターター側、イモビ対応アダプター側どちらが作動していないか確認してから配線または設定を見直してください。



※上記で解決しない場合、メインユニットの赤色 LED をご確認ください。

